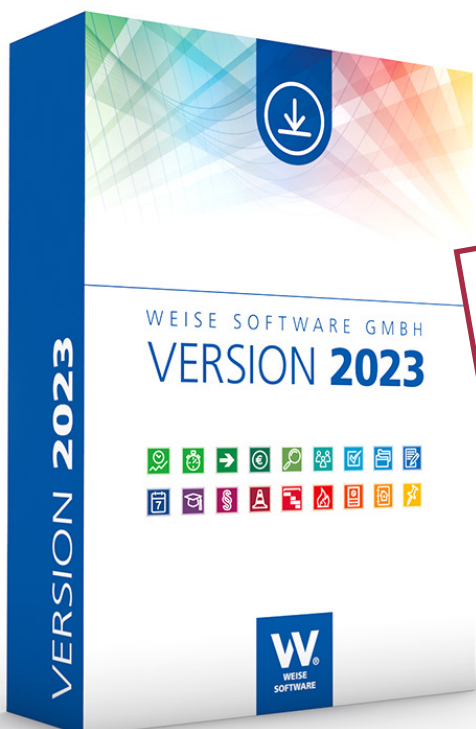




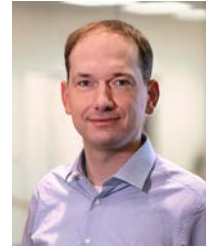
SOFTWARE FÜR
ARCHITEKTEN
UND INGENIEURE
2023



- ▶ BAUTAGEBUCH
- ▶ BILDVERORTUNG
- ▶ FORMULARSOFTWARE
- ▶ CONTROLLING
- ▶ HONORARABRECHNUNG
- ▶ FLUCHTPLAN
- ▶ DOKUMENTENMANAGEMENT
- ▶ BEWERBERMANAGEMENT
- ▶ BRANDSCHUTZORDNUNG
- ▶ PROJEKTMANAGEMENT
- ▶ BRANDSCHUTZNACHWEIS
- ▶ SIGE-KOORDINATION
- ▶ GESETZESSAMMLUNG
- ▶ DUBLETTENSUCHE
- ▶ TERMINMANAGEMENT
- ▶ FORMULARGENERATOR
- ▶ CRM
- ▶ CHECKLISTEN

Sehr geehrte Kundinnen, sehr geehrte Kunden,

ein ereignisreiches, schöpferisches und in vielerlei Hinsicht auch emotionales Jahr liegt hinter uns. Ein Jahr, in dem mir die Geschäftsführung vom Firmengründer Herrn Weise übergeben wurde, ein Jahr, das geprägt war von großer Dynamik, vielen neuen Ideen und der kontinuierlichen Weiter- und Neuentwicklung von Produkten unseres Hauses.



Aber natürlich war und ist dies nur möglich durch ein motiviertes und engagiertes Team, kompetente Fachberater und natürlich durch Sie, unsere Kunden, die mit wertvollen Hinweisen entscheidend zur Entwicklung unserer Programme beitragen. Ausdruck dieser Entwicklung sind neben dem Ausbau und den zahlreichen Verbesserungen in bestehenden Programmen auch 3 neue Softwareprodukte:



ZEITERFASSUNG 2023 – Das Spektrum der Zeiterfassung reicht dabei von reinen Anwesenheitszeiten (z.B. per Transponder), über die Buchung auf Projekte, Unterprojekte und Projektphasen bis hin zu einer vorgelagerten Mitarbeiterereinsatzplanung und Auslastungsplanung. Ergänzt wird sie um eine grafische Urlaubsplanung inkl. Beantragungs- und Genehmigungsprozess.



WEISE-DMS 2023 – Das Dokumenten-Management-System unterstützt Unternehmen bei der revisionskonformen Ablage, vereinheitlicht und strukturiert Arbeitsabläufe und schafft die technischen Voraussetzungen für die Erfüllung der gesetzlichen Anforderungen (GoBD, GDPdU und DSGVO). Sowohl die Einrichtung als auch die Bedienung und Nutzerführung der Software ist einfach und intuitiv.



BEWERBER-MANAGEMENT 2023 – Sie möchten offene Stellen schnell besetzen und benötigen dazu einen professionellen Auftritt? Mit unserer Software für das Bewerbermanagement können Sie die aktuell offenen Stellen automatisch auf Ihrer Internetseite veröffentlichen. Bewerber können sich selbst auf interessante Stellen bewerben und werden gleich automatisch erfasst.

Wir hoffen, dass auch diese Produkte zu nützlichen Helfern und Hilfsmitteln in Ihrem Arbeitsalltag werden.

Eine ausführliche Auflistung der zahlreichen Neuerungen in allen Programmen finden Sie unter: www.weise-software.de/download/aktuelles/neu_in_2023.pdf.

Auf den folgenden Seiten möchten wir Ihnen unsere neuen Programmversionen vorstellen und empfehlen. Darüber hinaus finden Sie auf unseren Webseiten unter www.weise-software.de detaillierte Informationen zu Programmmerkmalen und -funktionen sowie zahlreiche Videos.

Wir wünschen Ihnen viel Erfolg bei der Arbeit mit unseren Softwareversionen 2023.

Mit herzlichen Grüßen aus Dresden



Steffen Büder

INHALTSVERZEICHNIS

	Zeiterfassungssoftware & Hardware Zeiterfassung 2023	4
	Dokumentenmanagement Weise-DMS 2023	5
	Flucht-, Rettungs-, Feuerwehrpläne Fluchtplan 2023	6
	Baustellendokumentation Bautagebuch 2023	7
	Formularsoftware PrintForm 2023	8
	Honorarberechnung HOAI-Pro 2023	9
	Unternehmenscontrolling VvW Control 2023	10
	Interaktive Checklisten Smart-Check 2023	12
	Lokalisierung von Bildern Bildverortung 2023	13
	Bauablaufplanung Projekt-Manager 2023	14
	Brandschutzordnung Teil A, B und C Brandschutzordnung 2023	15
	SiGe-Koordination nach Baustellenverordnung SiGe-Manager 2023	16
	Nachweise für Gebäudeklassen und geregelten Sonderbau Brandschutznachweis 2023	17
	Kundenpflege Weise-CRM 2023	18
	Bewerbungsmanagement und Stellenausschreibung Bewerber-Management 2023	19
	Gesetzessammlung Baurecht-aktuell Frühjahr 2023	20
	Termin- und Aufgabenmanagement Terminplaner 2023	21
	Dublettensuche in Adressbeständen Nexo 2023	22
	Formulargenerator EditForm 2023	23
	Projektverwaltung Projektkontrollzentrum	24
	Ihr Kundenportal / Softwareentwicklung	25
	Softwarepflege / Hotline & Support	26
	Netzwerklicenzen / Schulungen	27

- ✓ Zeiterfassungssoftware
- ✓ Webserver
- ✓ Mitarbeitereinsatzplanung
- ✓ Android-App oder iOS-App
- ✓ Terminal und Transponder
- ✓ Urlaubsplan

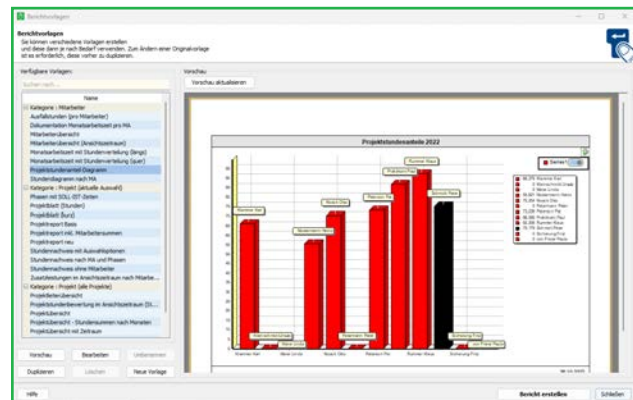
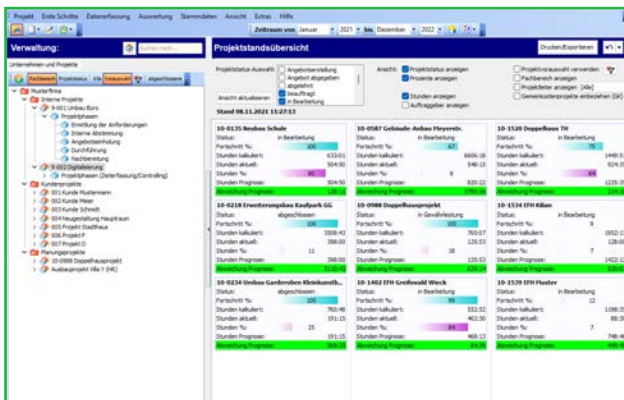
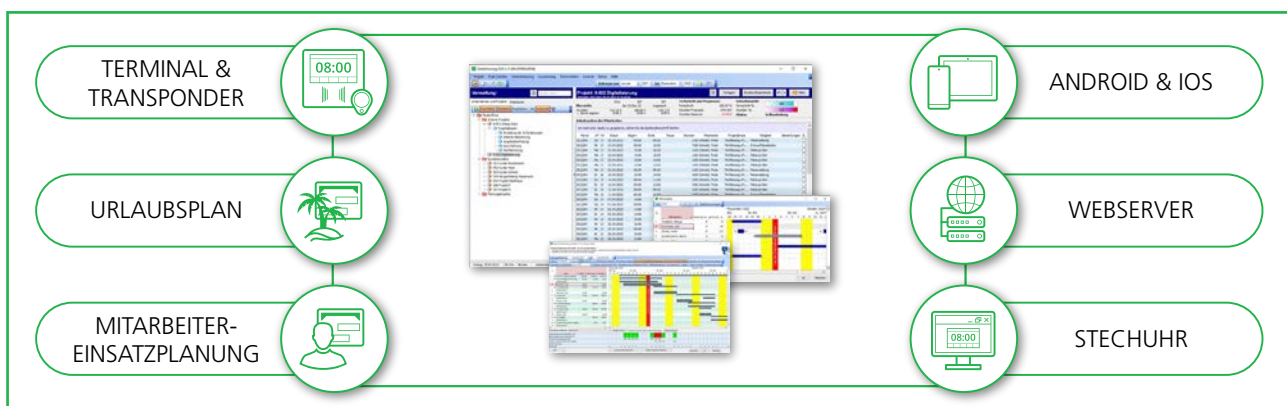
► Netzwerkversion
ab **399,- EUR***

► Gesamtinstallationen
Neu!

* Preise zzgl. MwSt.



Zeiterfassungssoftware + Hardware **ZEITERFASSUNG 2023 CS**



Zeiterfassung gewinnt in Betrieben und Büros angesichts immer enger werdender Honorare mehr und mehr an Bedeutung, unterstützt bei einer effektiven Mitarbeiterauslastung in Zeiten des Fachkräftemangels und dient nicht zuletzt auch der Erfüllung der gesetzlichen Anforderungen.

Ob Beschäftigte in Voll- oder Teilzeit, Kurzarbeiter, Schichtdienst, Saisonarbeit oder Remote Work: Jedes Unternehmen und jede Branche sind anders. Ob Sie ein Zeiterfassungssystem für Zeiten im Homeoffice oder eine klassische Lösung mit fest installiertem Terminal benötigen, unser modulares Zeiterfassungssystem lässt sich auf Ihre Anforderungen im Unternehmen anpassen.

Das Spektrum der Zeiterfassung reicht dabei von reinen Anwesenheitszeiten (per Login/Logout oder per Transponder), über die Buchung auf Projekte, Unterprojekte und Projektphasen bis hin zu einer vorgelagerten Mitarbeitereinsatzplanung und Auslastungsplanung. Ergänzt wird sie um eine grafische Urlaubsplanung inkl. Beantragungs- und Genehmigungsprozess.

Die Software **Zeiterfassung 2023 CS** unterstützt Sie flexibel bei Ihrem Weg der Zeiterfassung und wächst entsprechend Ihrer Anforderungen.

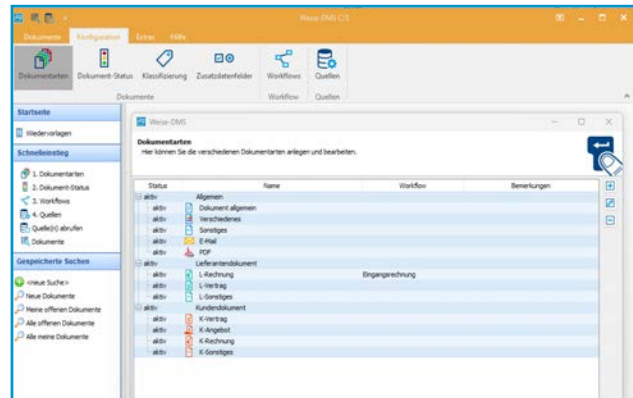
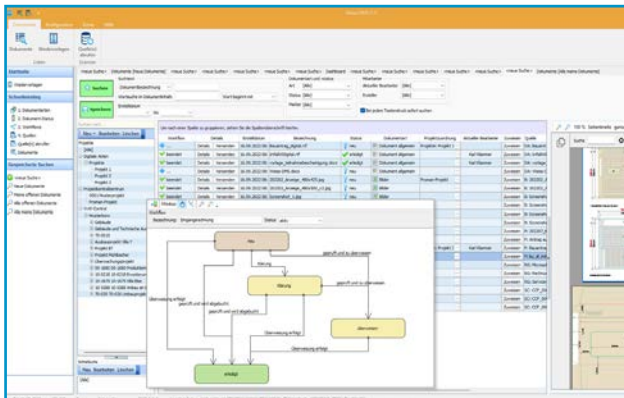
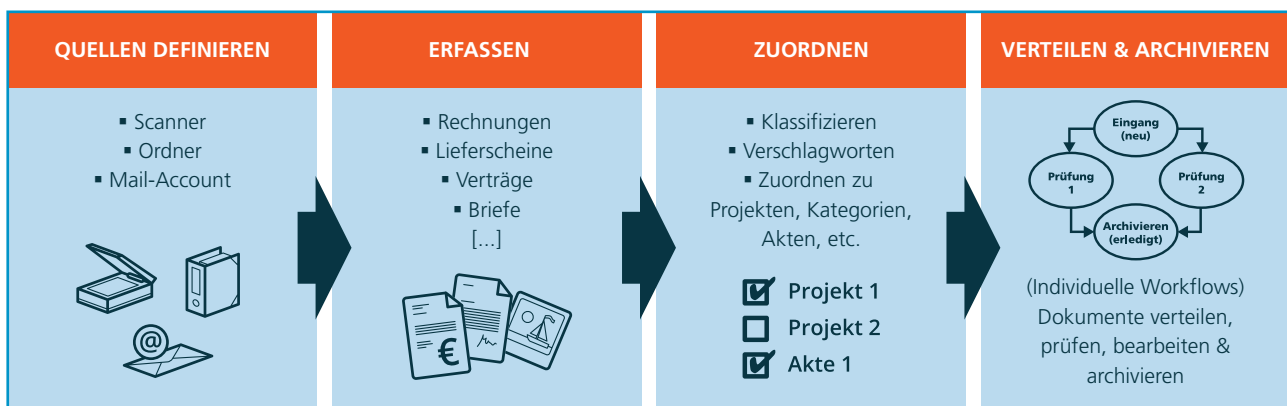
- ✓ Einfach und intuitiv
- ✓ Revisionskonform
- ✓ Automatische Verschlagwortung
- ✓ Beliebig viele digitale Akten
- ✓ Umfangreiche Suchfunktionen
- ✓ Texterkennung (OCR)
- ✓ Individuelle Workflows

- ▶ Einzelplatzversion
399,- EUR*
- ▶ Netzwerkversion
ab **799,- EUR***
- ▶ Gesamtinstallationen
Neu!

* Preise zzgl. MwSt.



Dokumentenmanagement (DMS) **WEISE-DMS 2023**



Weise-DMS 2023 unterstützt Unternehmen bei der revisionskonformen Ablage, vereinheitlicht und strukturiert Arbeitsabläufe und schafft die technischen Voraussetzungen für die Erfüllung der gesetzlichen Anforderungen (GoBD, GDPdU und DSGVO). Sowohl die Einrichtung als auch die Bedienung und Nutzerführung der Software ist einfach und intuitiv.

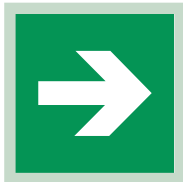
Im Gegensatz zu herkömmlichen Dokumenten-Management-Systemen (DMS) die meistens sehr kostspielig sind und einschneidende strukturelle Veränderungen erfordern, kann **„Weise-DMS“** auf gewachsenen Strukturen aufsetzen und diese beibehalten. Eine komplette Neustrukturierung innerbetrieblicher Arbeitsabläufe ist damit nicht erforder-

lich. Es können individuelle Dokumentarten (z.B. Verträge oder Eingangsrechnungen) und eine unbegrenzte Anzahl von Quellen (z.B. Scanner, E-Mail-Eingang, Projektordner) definiert werden. Für die Quellen/Dokumentarten können Workflows festgelegt werden, um interne Durchläufe mit Rechten und Aufgaben abzubilden (Dokumentprüfung, Freigabe, Kenntnisnahme, Versand). Zudem können Dokumente Mitarbeitern zugewiesen und auf Wiedervorlage gesetzt werden. Integriert ist auch eine automatische Volltextsuche sowie eine OCR-Texterkennung, die auch falsch benannte oder abgelegte Dokumente schnell wiederfindet. Dokumente können mit selbst definierten Markern versehen und um eigene Zusatzdatenfelder erweitert werden.

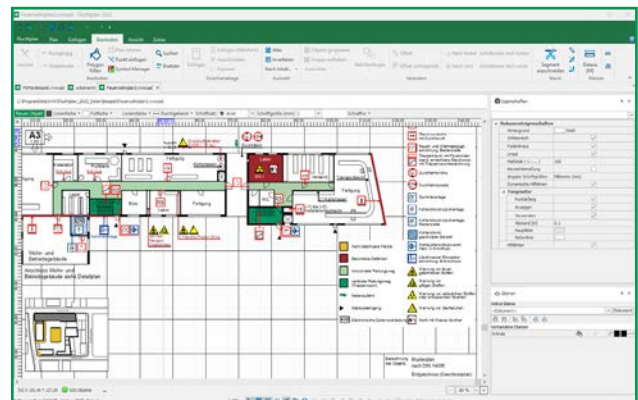
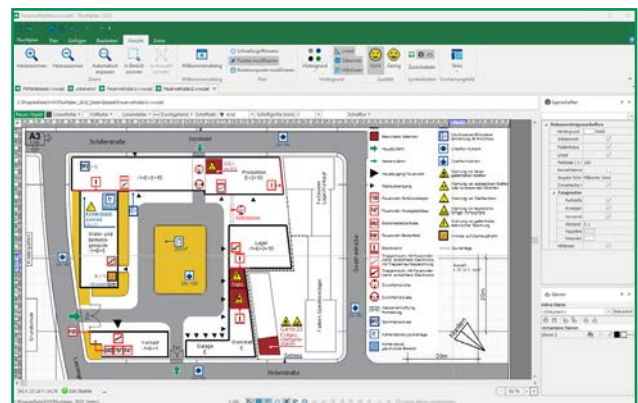
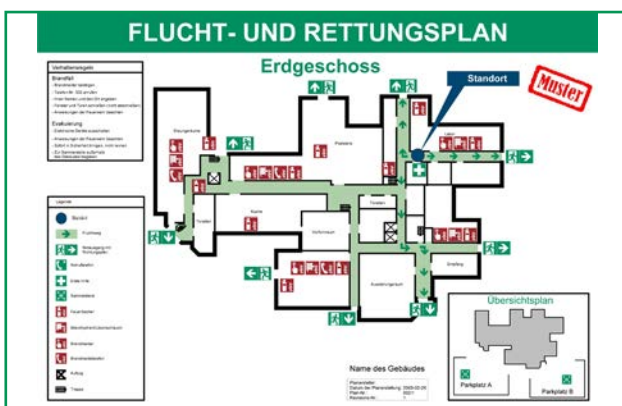
- ✓ Unbegrenzt viele Projekte und Pläne
- ✓ Unterstützt DIN ISO 23601 und 7010
- ✓ Feuerwehrpläne nach DIN 14095 und DIN 14034-6
- ✓ Feuerwehrlaufkarten
- ✓ Bestuhlungspläne nach VStättVO/SBauVO
- ✓ Mehrsprachig
- ✓ Import von PDF, DXF- oder DWG-Formaten

- ▶ Einzelplatzversion
399,- EUR*
- ▶ Netzwerkversion
ab **599,- EUR***
- ▶ Gesamtinstallationen
über **6.600**

* Preise zzgl. MwSt.



Flucht-, Rettungs-, Feuerwehrpläne **FLUCHTPLAN 2023**



Mit dem Programm „**Fluchtplan 2023**“ lassen sich Flucht-, Rettungswegepläne gemäß DIN ISO 23601, Feuerwehrpläne nach DIN 14095 und DIN 14034-6, Feuerwehrlaufkarten und Bestuhlungspläne mehrsprachig und mit aktueller Symbolik erstellen. Darüber hinaus enthält das Programm ein Modul zur Erzeugung von Brandschutzplänen. Damit können in der Leistungsphase (LP) 1 bis 4 Brandschutzvisualisierungspläne, in der LP 5 Brandschutzausführungspläne und in der LP 9 Brandschutzdokumentationspläne gemäß VDI 3819, Blatt 4 (Entwurf) generiert werden.

Die Pläne können entweder auf Grundlage vorhandener CAD-Zeichnungen im DXF-, DWG-Format, gescannter Bestandspläne, PDF-Dateien eingelesen oder mit dem integrierten 2D-Grundrissgenerator und parametrischen Objekten wie Fenstern, Türen oder Treppen halbautomatisch eingegeben werden. CAD-Kenntnisse sind nicht erforderlich. Raumflächen werden automatisch erkannt und mit der richtigen Farbfläche versehen. Brandschutz- und Rettungswegesymbole lassen sich aus einem individuell erweiterbaren Katalog auswählen und in den Plan einfügen. Linien- und Flächenfarben, Planmaßstäbe, Symbolgrößen für Sicherheitszeichen, Schrifthöhen oder Linienbreiten sind stets normenkonform.

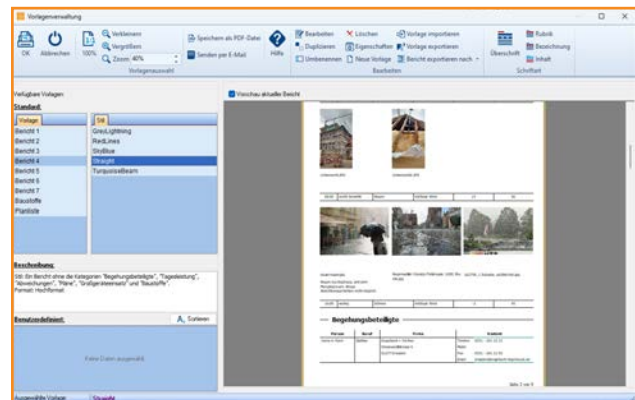
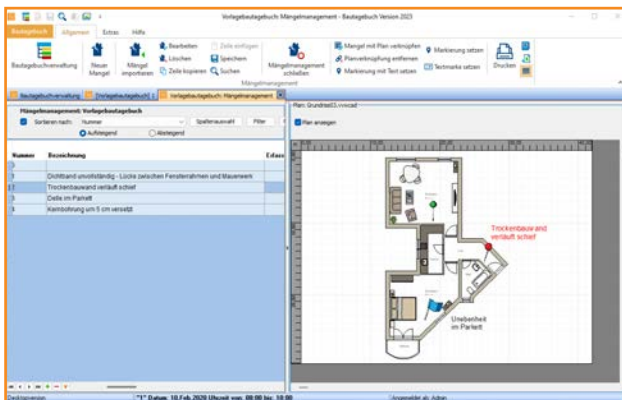
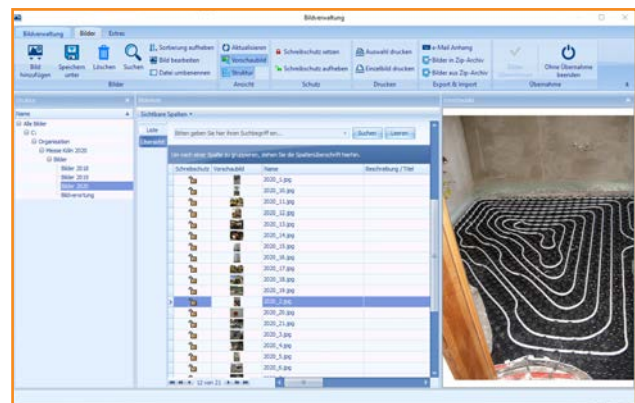
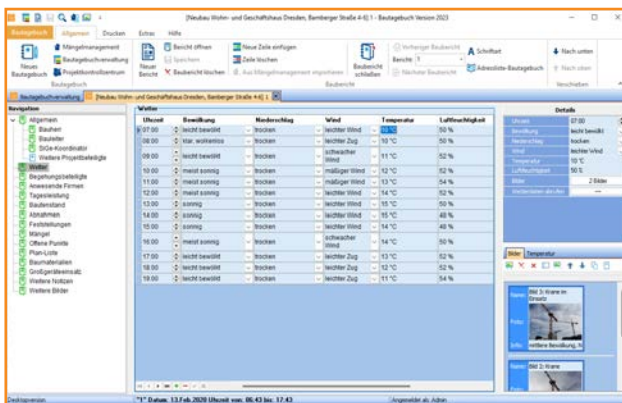
- ✓ Beliebig viele Bautagebücher
- ✓ Oberfläche deutsch und englisch
- ✓ Mängelmanagement
- ✓ Baubesprechungsprotokolle
- ✓ Bildverwaltung und Bildbearbeitung
- ✓ Zahlreiche Layoutvorlagen

- ▶ Einzelplatzversion ab **249,- EUR***
- ▶ Netzwerkversion ab **599,- EUR***
- ▶ Gesamtinstallationen über **17.100**

* Preise zzgl. MwSt.

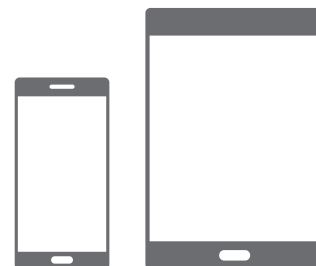


Baustellendokumentation und Mängelmanagement **BAUTAGEBUCH 2023**



Die umfassende und rechtssichere Dokumentation des Baublaufs, die komfortable Verwaltung von Baustellenberichten, Baubesprechungsprotokollen und Bildern sowie das optionale Mängelmanagement machen die Software zu einem wertvollen Hilfsmittel im Arbeitsalltag.

Die hohe Skalierbarkeit der Anwendung erlaubt es, Bautagebücher und Bautagesberichte für unterschiedliche Anforderungen und Nutzergruppen zu erstellen, zum Beispiel für Planer, Bauleiter, Bauunternehmer, Handwerksbetriebe, Sachverständige oder Bauherren. Bilder werden in einer separaten Datenbank verwaltet und können mit Markern auf Grundrissen verortet werden. Für den Druck stehen Ihnen zahlreiche Layoutvorlagen zur Verfügung.



inkl. kostenloser App
„Bautagebuch mobile“
für iOS und Android

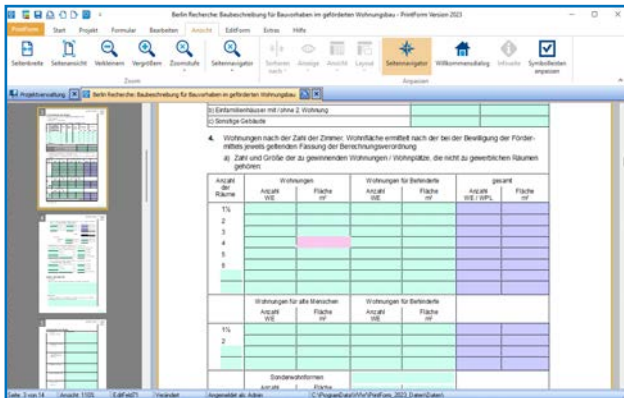
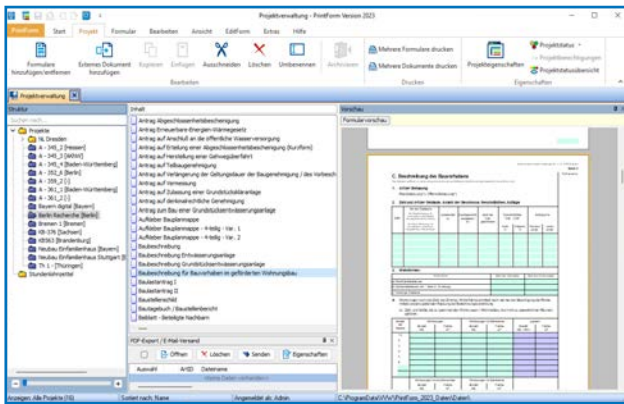
- ✓ Aktuelles Bauvertragsrecht
- ✓ Über 1800 Formulare für alle Bundesländer
- ✓ Mehr als 700 RTF-Vorlagen
- ✓ Automatische Ausfüllfunktionen
- ✓ Automatische Rechenfunktionen
- ✓ Stammdatenassistent
- ✓ Modular erweiterbar

- ▶ Einzelplatzversion ab **55,- EUR***
- ▶ Netzwerkversion ab **499,- EUR***
- ▶ Gesamtinstallationen über **24.000**

* Preise zzgl. MwSt.



Formularsoftware **PRINTFORM 2023**



	Bauantragsverfahren	105,- EUR
	Vergabehandbuch	55,- EUR
	VOB/A-Formulare	55,- EUR
	VOB/B-Musterbriefe	65,- EUR
	Architektenverträge und Ingenieurverträge	55,- EUR
	Kostenermittlung	55,- EUR
	Musterverträge nach HOAI 2009 und 2013	105,- EUR
	Musterbriefe nach BGB	55,- EUR

In der Formularsoftware **PrintForm 2023** stehen Ihnen derzeit über 2500 Vordrucke in 8 themenspezifischen Modulen zur Verfügung. Doch PrintForm ist mehr als eine bauspezifische Vorlagensammlung.

Diverse Funktionen und Automatismen vereinfachen Arbeitsabläufe und machen sie effizienter. So stellt etwa eine editierbare Adressdatenbank alle Adressen und Informationen zu Grundstücken, Bauvorhaben, Behörden oder Baubeteiligten bereit. Wichtige Daten werden somit nur einmal erfasst und können dann automatisch in alle Vordrucke übernommen werden. Enthalten Eingabefelder Zahlenwerte und sind

diese mathematisch miteinander verknüpft, übernehmen Rechenfunktionen die Berechnung. Das erübrigt zeitraubende Mehrfacheingaben oder Taschenrechner und beugt Fehlerquellen vor. Für die Bundesländer Bayern und Baden-Württemberg wird der „Digitale Bauantrag“ unterstützt. Weitere Bundesländer werden sukzessive implementiert.

Darüber hinaus verfügt **PrintForm 2023** über zahlreiche nützliche Funktionen, wie z.B. automatisierten Formularversand, PDF-Export mit integriertem E-Mail-Verteiler, Bilderverwaltung und Nutzerverwaltung mit Rechtevergabe.

- ▶ Mitarbeiter- und Projektverwaltung
- ▶ Zeiterfassung (am PC, mobil oder per Transponder)
- ▶ Kosten- und Leistungsmanagement
- ▶ Mitarbeiterereinsatzplanung
- ▶ Fremdleister-Auftragsverwaltung
- ▶ Umfangreiches Berechtigungssystem
- ▶ Vorgefertigte und Individuelle Berichtsvorlagen

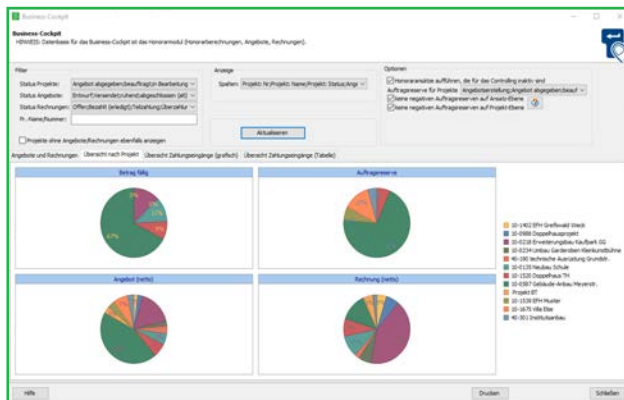
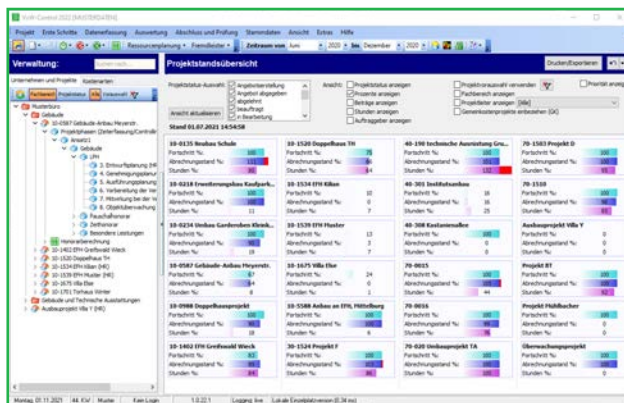


▶ Netzwerkversion
ab **399,- EUR***
▶ Gesamtinstallationen
über **9.800**

* Preise zzgl. MwSt.



Bürocontrolling VvW CONTROL 2023



„EIN PLANUNGSBÜRO OHNE CONTROLLING IST WIE EIN SCHIFF OHNE STEUERMANN.“

Projektcontrolling gewinnt in Architektur- und Ingenieurbüros angesichts immer enger werdender Honorare mehr und mehr an Bedeutung. Für Planungsbüros wird es zunehmend wichtiger, den wirtschaftlichen Erfolg sowohl der einzelnen Projekte als auch des ganzen Büros ständig zu überprüfen und bei drohenden Fehlentwicklungen frühzeitig gegenzusteuern.

VvW Control 2023 CS – die nach dem PeP-7-Standard zertifizierte Büro- und Management-Software für Planungsbüros (BMSP) – unterstützt Sie bei der Bearbeitung, Steuerung und Dokumentation von Projekten

und Aufgaben im Büroalltag eines Architektur- oder Ingenieurbüros sowie bei der Honorarberechnung nach HOAI.

Darüber hinaus gehören zum Lieferumfang von **VvW Control 2023 CS** auch kostenlose Apps zur Zeiterfassung für iOS und Android, mit deren Hilfe Sie Zeiten mobil erfassen und mit der Desktopanwendung synchronisieren können.



inkl. kostenloser App
„Zeiterfassung mobile“
für iOS und Android

Zeiterfassung

ab 399,- EUR*

Mitarbeiter können ihre geleisteten Zeiten über verschiedene Oberflächen auf Projekte buchen. Diese können mit Leistungsphasen untergliedert sein.

Wir bieten Unterstützung bei der Ermittlung von Planstundenvorgaben. Über diverse Auswertungen kann das SOLL- und IST-Zeiten-Verhältnis zur Kontrolle der Projektentwicklungen und der Kontinuität der Zeiterfassung jederzeit abgerufen werden.

Urlaubsplanung, Überstundenverwaltung, Arbeitszeitnachweise, Stundennachweise können genutzt werden.

Controlling inkl. Zeiterfassung

ab 899,- EUR*

Neben den Zeiten erfassen Sie auch die anfallenden und geplanten Kosten und Erlöse mit Zuordnung zu den Projekten oder als Gemeinkosten. Über einen Kosten- und Leistungsplan sowie eine zugehörige graphische Auswertung können Sie die Kostenentwicklung im Unternehmen planen und verfolgen. Das Programm bietet die Möglichkeit, PEP-7-Kennzahlen zur Unternehmensbewertung zu ermitteln.

Ein wesentliches Ergebnis der Arbeit mit dem Programm ist die Möglichkeit der permanenten Berechnung Ihrer Gemeinkostenumlage als Basis für reelle Projektstundensätze für die Kalkulation von Planstunden.

Über eine DATEV-Importschnittstelle können Sie die Kostenerfassungen Ihres Steuerbüros ins Programm übernehmen.

HOAI inkl. Zeiterfassung und Controlling

ab 1499,- EUR*

Mit der integrierten Honorarberechnung haben Sie vielfältige Möglichkeiten, individuelle Angebote und Rechnungen zu erstellen. Dafür kann auf zahlreiche Regelwerke z.B. nach HOAI, AHO und RBBau zurückgegriffen werden. Eine GAEB-Schnittstelle ermöglicht den Import von Kostenermittlungen aus einer AfA-Software und eine Exportfunktion erleichtert die Übergabe von Daten an Ihren Steuerberater.

Vereinbarte Honorare können als Basis für die Budgetierung/Plan-Stunden-Berechnung herangezogen werden.

Für die Abrechnung nach Zeithonorar kann auf die Daten aus der Zeiterfassung zurückgegriffen werden.

Fällige Zahlungen können in der Offene-Posten-Verwaltung überwacht und mit dem integrierten Mahnwesen nachverfolgt werden.

XRechnungen

Für Rechnungslegungen gegenüber Behörden wird zunehmend die Erfüllung des XRechnungs-Standards gefordert. Mit diesem Modul in Ergänzung zur Honorarberechnung stellen Sie standardkonforme XRechnungen.

Ressourcenplanung

399,- EUR*

Auf Mitarbeiter- und auf Projektphasenebene kann eine komfortable und umfangreiche Mitarbeiter-Einsatzplanung mit Hilfe eines Gantt-Diagramms erfolgen. Überlastungen werden farblich hervorgehoben. Die Grenze für tolerierte Überauslastungen ist selbst definierbar. Auswirkungen von kurzfristigen Planungsänderungen oder Projektunterbrechungen sind sofort sichtbar und können schnell berücksichtigt werden.

Webserver

399,- EUR*

Der Webserver ermöglicht die mobile Zeiterfassung via Internet-Browser oder App. Mitarbeiter können auch außerhalb des Büros ihre Zeiten einfach und schnell erfassen.

Profit-Center

800,- EUR*

Das Profitcenter stellt eine Programm-erweiterung zur Kostenverteilung auf Fachbereiche, Bürogemeinschaften und/oder verbundene Unternehmen mit speziellen Auswertungsmöglichkeiten dar.

Zusätzlich bekommen Sie mit diesem Modul die Möglichkeit, Fremdleister-Aufträge zu verwalten.

Projektleiterrollen

600,- EUR*

Mit diesem Modul können Sie die Mitarbeiterberechtigungen für Projekte und/oder Fachbereiche gezielt erweitern um z.B. die Kostenentwicklung einzelner Projekte von Projektverantwortlichen verfolgen zu lassen.

Terminal und Transponder

Mit dem leistungsstarken Terminal können Arbeitszeiten und Pausen vor Ort über handliche Transponder schnell und kontaktlos erfasst werden. Die Datenübertragung zu VvW Control 2023 erfolgt über das Netzwerk in Echtzeit.



Schnittstellen

Im Zuge der Softwareeinführung können Sie Ihre laufenden Projekte und vorhandenen Zeiteinträge sowie Adressdaten importieren.

* Preise zzgl. MwSt.

- ✓ Unbegrenzt viele Projekte
- ✓ Unbegrenzt viele Listen
- ✓ Vorlagenverwaltung und Vorlageneditor
- ✓ Export- und Druckfunktion
- ✓ App für Android und iOS
- ✓ Synchronisierung zwischen App und Desktopversion

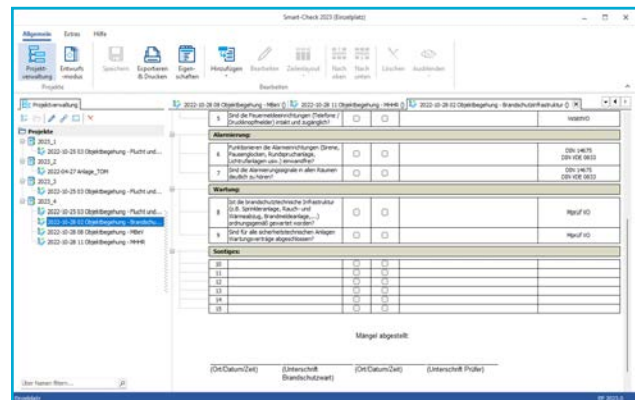
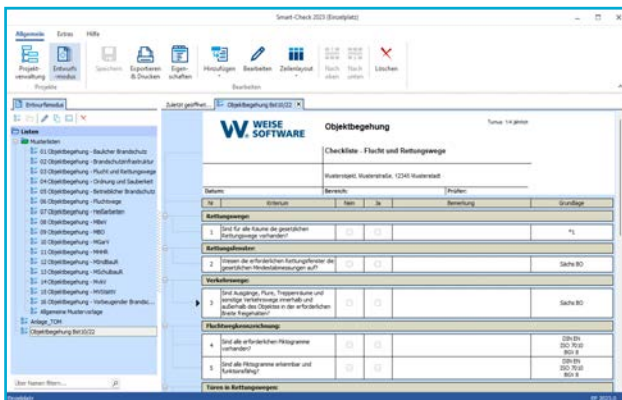
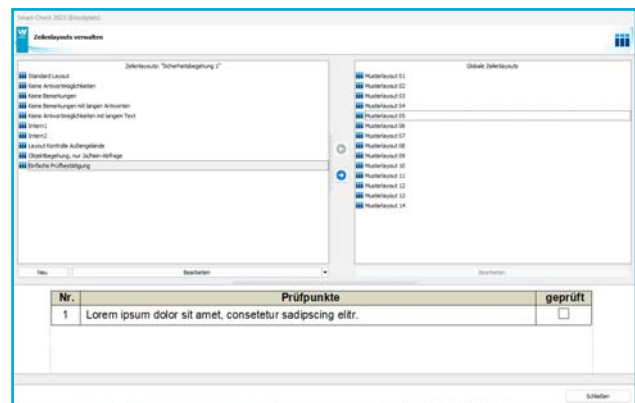
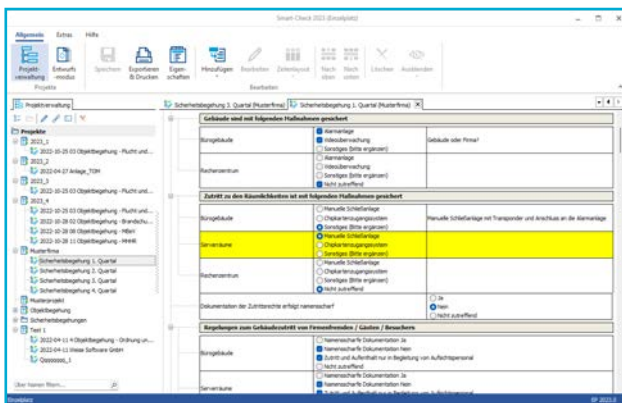
► Einzelplatzversion
ab **399,- EUR***

► Gesamtinstallationen
Neu!

* Preise zzgl. MwSt.



Interaktive Checklisten **SMART-CHECK 2023**



Checklisten helfen bei der Qualitätssicherung und garantieren maximale Produktivität bei der Durchführung von Inspektionen und Baustellenbegehungen, bei regelmäßigen Kontrollen von Arbeitsanweisungen, Objekten, Einbauten oder Teilen oder bei der Erstellung von Prüf- und To-Do-Listen, Fragenkatalogen u.v.m.

Die Software „**Smart-Check 2023**“ erzeugt, bearbeitet und verwaltet sowohl einfache als auch komplexe Checklisten für beliebige Verwendungszwecke. Die Erstellung individueller Checklisten erfolgt bequem am PC. Bereits vordefinierte Musterlisten können über eine Vorschaufunktion schnell ausgewählt und einem Projekt zugeordnet werden. Bei der Erstellung neuer Checklisten können zahlreiche vordefinierte Zeilen- und Tabellenlayouts genutzt werden. Mit

Hilfe frei gestaltbarer Seitenelemente wie z.B. Textblöcke, Rubriken, Seitenkopf und Seitenfuß lässt sich den Checklisten ein professionelles Aussehen angepasst an das Firmenlayout geben.

Über kostenfreie Apps für Android und iOS können die Checklisten bequem unterwegs ausgefüllt werden. Der Abgleich zwischen PC-Anwendung und App erfolgt mittels WLAN oder USB. Ein Export in verschiedene Formate ist möglich.



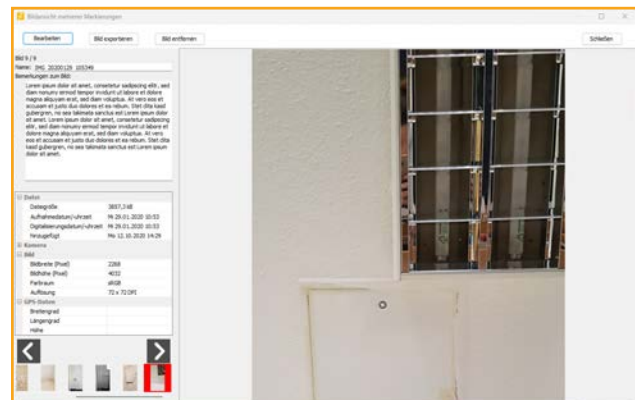
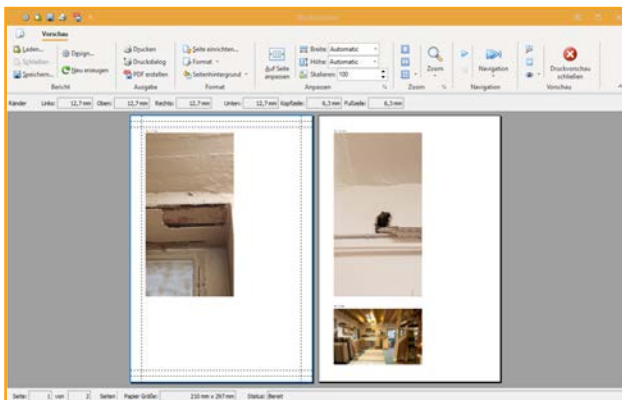
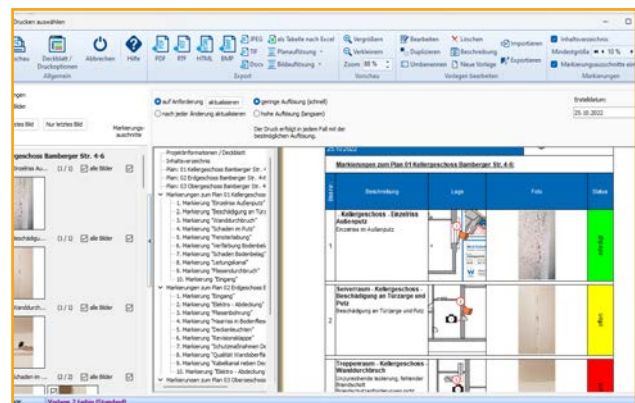
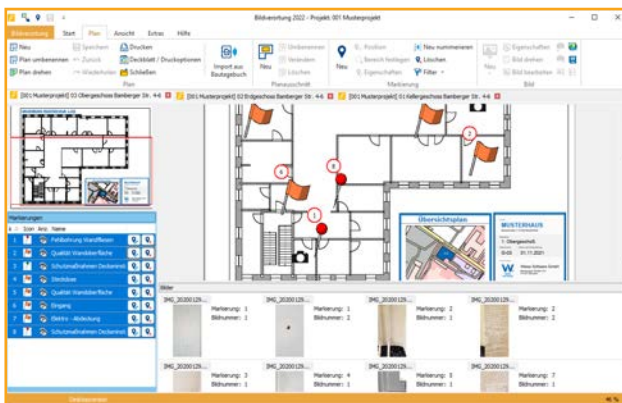
- ✓ Beliebig viele Pläne oder Grundrisse
- ✓ Individuelle Markierungstypen
- ✓ Optionale Angabe des Kamerastandortes
- ✓ Bildverwaltung und Bildbearbeitung
- ✓ Mobile App für Android und iOS
- ✓ Ausdruck mit Planausschnitt der Markierung

- ▶ Einzelplatzversion **249,- EUR***
- ▶ Netzwerkversion **ab 499,- EUR***
- ▶ Gesamtinstallationen **über 1.600**

* Preise zzgl. MwSt.



Lokalisierung von Bildern **BILDVERORTUNG 2023**



Mit **Bildverortung 2023** können Sie schnell und effizient Bilder auf Plänen oder Grundrissen lokalisieren, beschreiben und managen.

Durch die intuitive Oberfläche ist das Handling denkbar einfach und gliedert sich in 5 Schritte:

- Plan einlesen
- Markierungen setzen
- Bilder zuweisen
- Kamerastandorte zuweisen
- Drucken

Das Programm kann Pläne aus den Formaten pdf, dxf, dwg, jpg, png und vwcad einlesen. Die Symbole für die Markierungen können dabei individuell angepasst und mit verschiedenen Eigenschaften wie z.B. Gebäude, Bauteil, Geschoss,

Raum und Gewerk versehen werden. Zusätzlich kann jedem Bild der jeweilige Kamerastandort zugewiesen werden.

Zum Druck stehen unterschiedliche Formatvorlagen zur Verfügung. Darüber hinaus haben Sie die Möglichkeit, Markierungen und Bilder zu filtern, um unterschiedlichen Firmen und Gewerken spezifische Pläne zukommen zu lassen. Zum Lieferumfang gehört eine App für Android und iOS, mit deren Hilfe Sie Daten auf der Baustelle über ein mobiles Gerät eingeben können.



inkl. kostenloser App
„Bildverortung mobile“
für iOS und Android

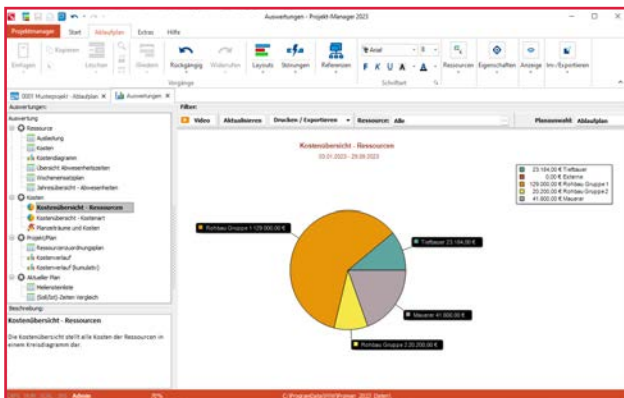
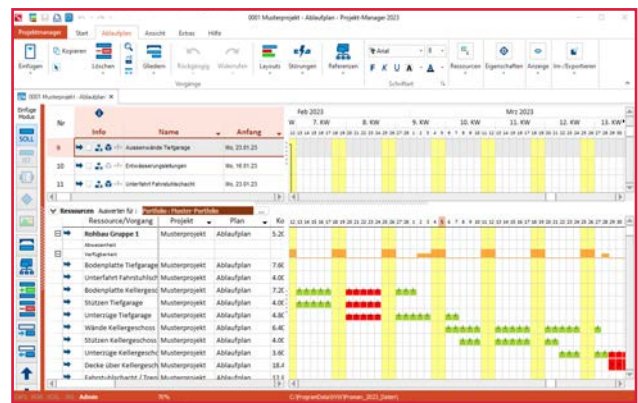
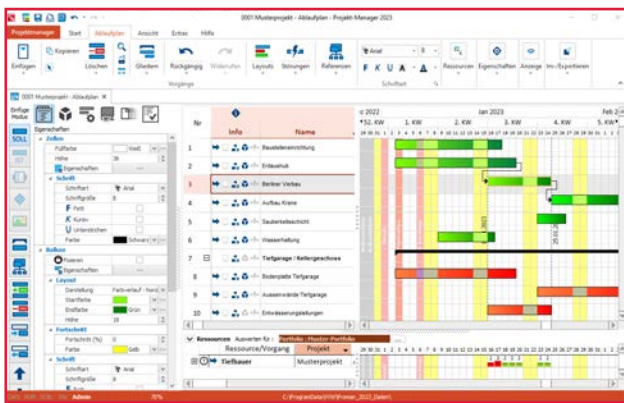
- ✓ Übersichtliche Darstellung von Abläufen und Abhängigkeiten
- ✓ Stundengenaue Planung und Verwaltung von Ressourcen
- ✓ Optimierung von Durchlaufzeiten und Kapazitäten
- ✓ Aufzeigen von Störungen, Schwachstellen und Engpässen
- ✓ Schnelle Anpassung bei Terminänderungen
- ✓ Hohe Skalierbarkeit an beliebige Druckformate
- ✓ Umfassende Information aller Beteiligten

- ▶ Einzelplatzversion ab **249,- EUR***
- ▶ Netzwerkversion ab **599,- EUR***
- ▶ Gesamtinstallationen über **9.000**

* Preise zzgl. MwSt.



Projektmanagement und Bauablaufplanung **PROJEKT-MANAGER 2023**



Nr.	Name	Anfang	Stufe	Bevoren	Dauer(t)	Dauer	Vorgänger	Nachfolger	Anfang(t)
1	Baugrubenaufbau	20.03.23	1	Handwerk	14 Tag	14 Tag			20.03.23
2	Stützen	26.03.23	2	Handwerk	17 Tag	17 Tag	1		26.03.23
3	Betonierarbeiten	06.04.23	3	Handwerk	17 Tag	17 Tag	2		06.04.23
4	Außenputz	06.04.23	3	Handwerk	17 Tag	17 Tag	2		06.04.23
5	Handwerk	06.04.23	3	Handwerk	17 Tag	17 Tag	2		06.04.23
6	Handwerk	06.04.23	3	Handwerk	17 Tag	17 Tag	2		06.04.23
7	Handwerk	06.04.23	3	Handwerk	17 Tag	17 Tag	2		06.04.23
8	Handwerk	06.04.23	3	Handwerk	17 Tag	17 Tag	2		06.04.23
9	Handwerk	06.04.23	3	Handwerk	17 Tag	17 Tag	2		06.04.23
10	Handwerk	06.04.23	3	Handwerk	17 Tag	17 Tag	2		06.04.23
11	Handwerk	06.04.23	3	Handwerk	17 Tag	17 Tag	2		06.04.23
12	Handwerk	06.04.23	3	Handwerk	17 Tag	17 Tag	2		06.04.23
13	Handwerk	06.04.23	3	Handwerk	17 Tag	17 Tag	2		06.04.23
14	Handwerk	06.04.23	3	Handwerk	17 Tag	17 Tag	2		06.04.23
15	Handwerk	06.04.23	3	Handwerk	17 Tag	17 Tag	2		06.04.23
16	Handwerk	06.04.23	3	Handwerk	17 Tag	17 Tag	2		06.04.23
17	Handwerk	06.04.23	3	Handwerk	17 Tag	17 Tag	2		06.04.23
18	Handwerk	06.04.23	3	Handwerk	17 Tag	17 Tag	2		06.04.23
19	Handwerk	06.04.23	3	Handwerk	17 Tag	17 Tag	2		06.04.23
20	Handwerk	06.04.23	3	Handwerk	17 Tag	17 Tag	2		06.04.23
21	Handwerk	06.04.23	3	Handwerk	17 Tag	17 Tag	2		06.04.23
22	Handwerk	06.04.23	3	Handwerk	17 Tag	17 Tag	2		06.04.23
23	Handwerk	06.04.23	3	Handwerk	17 Tag	17 Tag	2		06.04.23
24	Handwerk	06.04.23	3	Handwerk	17 Tag	17 Tag	2		06.04.23
25	Handwerk	06.04.23	3	Handwerk	17 Tag	17 Tag	2		06.04.23
26	Handwerk	06.04.23	3	Handwerk	17 Tag	17 Tag	2		06.04.23
27	Handwerk	06.04.23	3	Handwerk	17 Tag	17 Tag	2		06.04.23
28	Handwerk	06.04.23	3	Handwerk	17 Tag	17 Tag	2		06.04.23
29	Handwerk	06.04.23	3	Handwerk	17 Tag	17 Tag	2		06.04.23
30	Handwerk	06.04.23	3	Handwerk	17 Tag	17 Tag	2		06.04.23

Neben den Kosten gehören Termine zu den neuralgischen Punkten im Zusammenhang mit der Realisierung von Bauprojekten. **Projekt-Manager 2023** ermöglicht straffere Planungs-, Bau- und Montagezeiten. Dazu stellt das Programm Arbeitsabläufe und gegenseitige Abhängigkeiten in Form von Balken-, Struktur- oder Netzplänen übersichtlich dar, optimiert den Ressourceneinsatz und zeigt Engpässe auf. Werden die einzelnen Vorgänge miteinander verknüpft und deren zeitliche Abhängigkeiten definiert, lässt sich

schnell und exakt berechnen, welche Folgen die Terminverschiebung eines oder mehrerer Gewerke auf Folgetermine hat. Auch die Auslastung von Personal, Fahrzeugen oder Geräten lässt sich mit Hilfe von Balkenplänen optimieren. Deshalb ist der Projekt-Manager sowohl für die externe Koordination von Projektbeteiligten und Gewerken auf der Baustelle, als auch für die bürointerne Personal- und Ressourcenplanung einsetzbar.

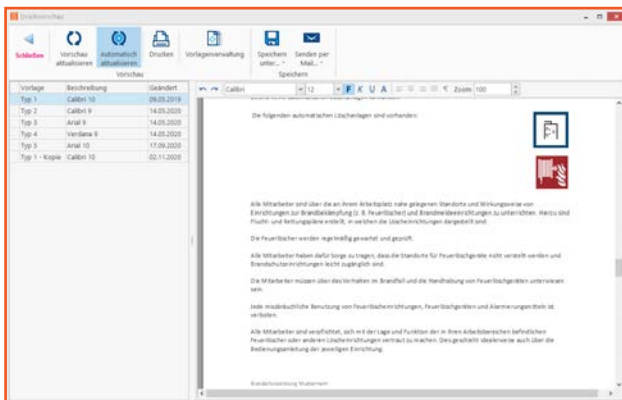
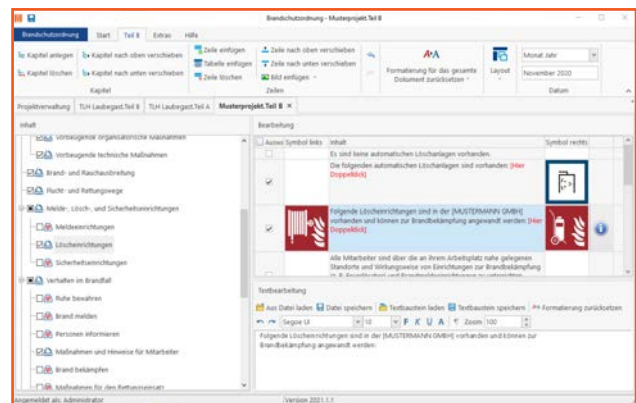
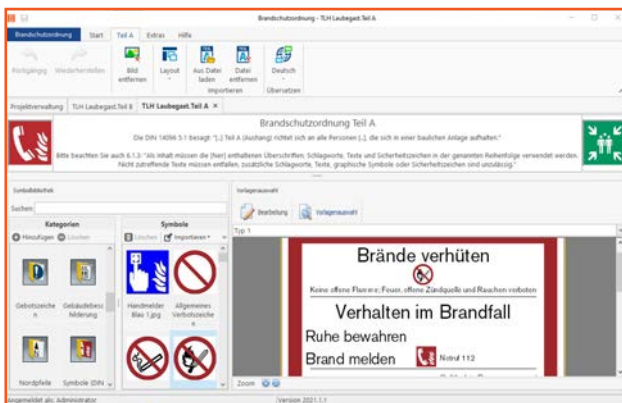
- ✓ Brandschutzordnung Teil A, B und C
- ✓ Umfangreiche Symbolbibliothek
- ✓ Zahlreiche Textbausteine
- ✓ Automatische Erstellung des Inhaltsverzeichnisses
- ✓ Arbeitshilfen und Checklisten
- ✓ Ausgewählte Gesetze, Mustervorschriften und Richtlinien

- ▶ Einzelplatzversion
249,- EUR*
- ▶ Netzwerkversion
ab **399,- EUR***
- ▶ Gesamtinstallationen
über **800**

* Preise zzgl. MwSt.



Brandschutzordnung Teil A, B und C **BRANDSCHUTZORDNUNG 2023**



Das Programm **Brandschutzordnung 2023** unterstützt Sicherheitsfachkräfte oder Brandschutzbeauftragte von Unternehmen, Geschäftsführer oder Dienstleister bei der Erstellung und Aktualisierung von Brandschutzordnungsvorschriften gemäß DIN 14096, Teil A, Teil B und C.

Dabei kann der Teil A in folgende Sprachen übersetzt werden: Englisch, Französisch, Spanisch, Italienisch, Tschechisch, Polnisch, Arabisch, Bulgarisch, Rumänisch, Serbisch, Türkisch, Russisch und Ukrainisch. Das Programm eignet sich für alle Gebäudearten und bietet dafür zur jeweiligen Gebäudenutzungsart passende Textbausteine und Vorlagen.

Eine an der DIN 14096 orientierte Gliederungsstruktur sorgt, ebenso wie Checklisten, dafür, dass man Wichtiges nicht vergisst. Aus einer umfangreichen Symbolbibliothek können Brandschutz-, Gefahren-, Verbots- und Rettungszeichen entnommen oder externe Grafiken importiert und in die Brandschutzordnung eingefügt werden. Automatisch erstellte Inhaltsverzeichnisse sparen Zeit und machen Routinearbeiten überflüssig.

- ✓ Vorankündigung
- ✓ Unterlage für spätere Arbeiten
- ✓ Gefährdungskatalog für Hoch- und Tiefbau sowie Bauen im Bestand
- ✓ Gemeinsam genutzte Sicherheitseinrichtungen
- ✓ Baustellenaushang
- ✓ Zahlreiche Vorlagen und Checklisten
- ✓ Mobile App „Gefährdungskatalog“

► Einzelplatzversion
249,- EUR*

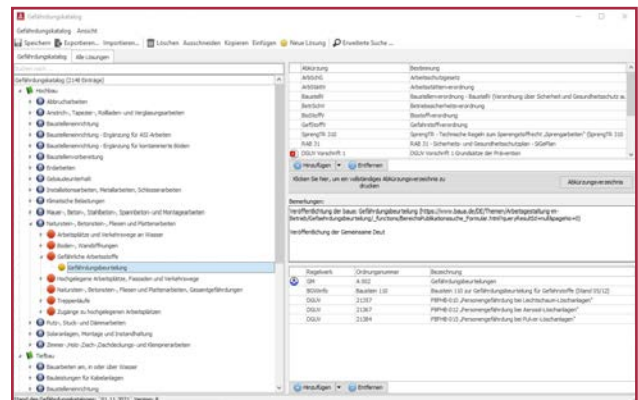
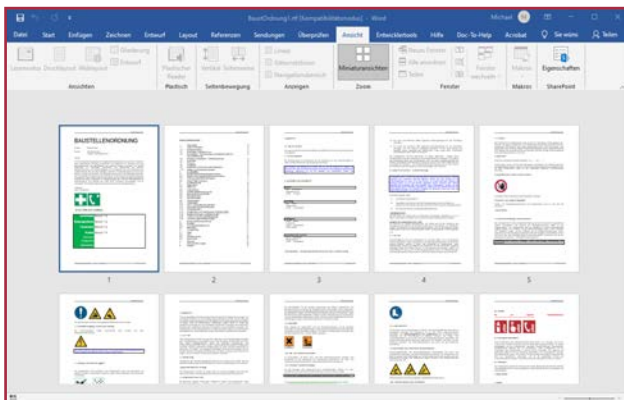
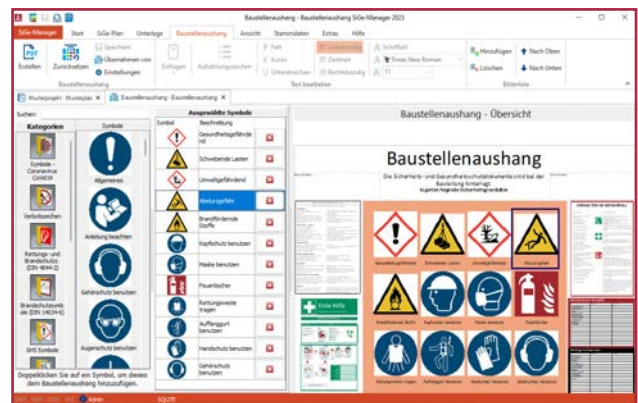
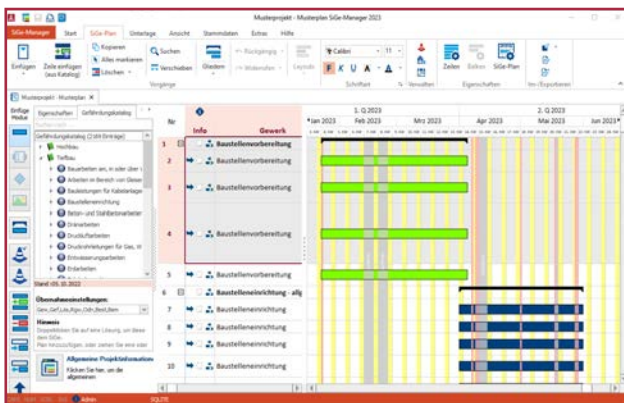
► Netzwerkversion
 ab **499,- EUR***

► Gesamtinstallationen
 über **4.600**

* Preise zzgl. MwSt.



SiGe-Koordination nach Baustellenverordnung **SIGE-MANAGER 2023**



Der **SiGe-Manager 2023** vereinfacht die Konzeption und Koordination von SiGe-Maßnahmen und minimiert den Zeitaufwand für mit der SiGe-Koordination beauftragte Architekten, Ingenieure, Bauleiter oder Projektsteuerer.

Nach Eingabe der allgemeinen Informationen erstellen Sie per Mausklick die Vorankündigung oder die Unterlage für spätere Arbeiten. Der eigentliche SiGe-Plan kann tabellarisch oder grafisch erzeugt werden. Der integrierte Gefährdungskatalog für Hochbau, Tiefbau und Ausbau enthält alle Gewerke sowie die dazugehörigen Gefährdungen, Lösungen, Regelwerke

und Bestimmungen. Besonders erwähnenswert ist ein Modul zur automatischen Generierung einer Baustellenordnung inkl. Projektdaten, Inhaltsverzeichnis, Gliederung und Symbolen.

Darüber hinaus beinhaltet das Programm zahlreiche Zusatzfunktionen wie z.B. Vorlagen, Gesetze, Checklisten zur Baustellenbegehung, ein Modul zur Erzeugung eines Baustellenaushanges sowie eine kostenlose App mit Gefährdungskatalog.

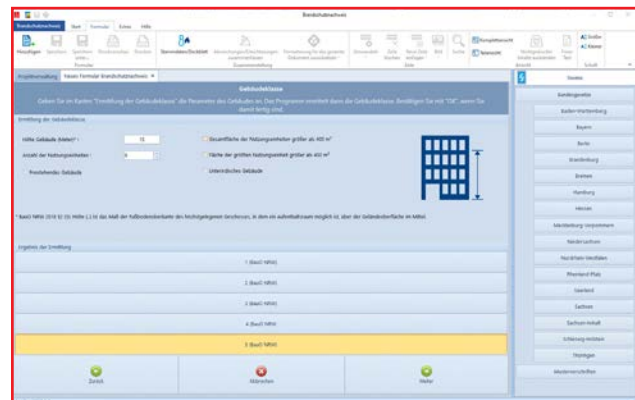
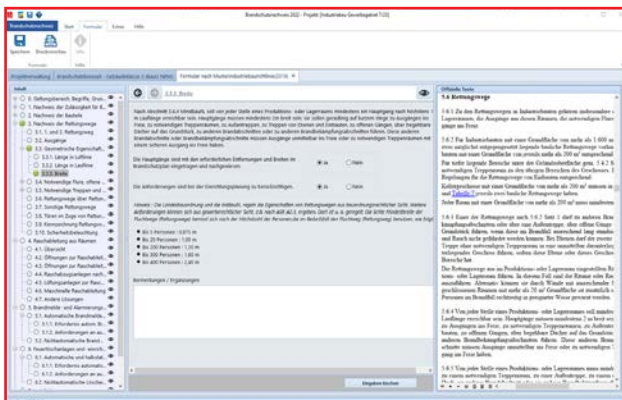
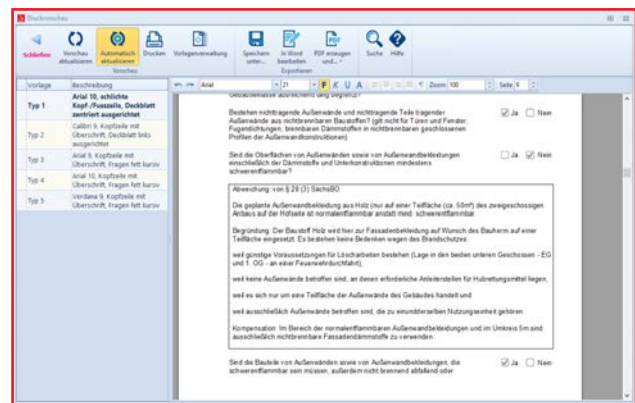
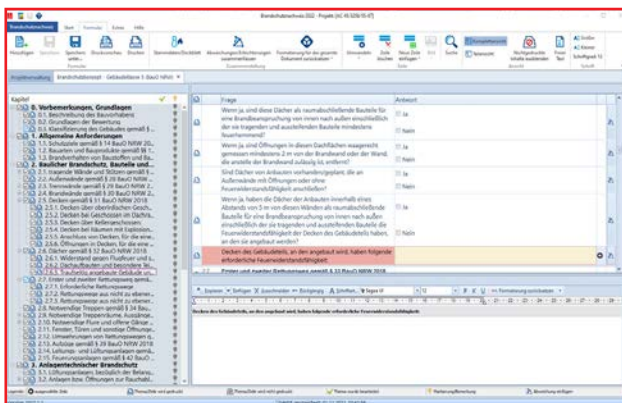
- ✓ Brandschutznachweise für Gebäudeklassen
- ✓ Brandschutznachweise für geregelte Sonderbauten
- ✓ Brandschutznachweise nach Muster-Industriebaurichtlinie (MIndbauRL)
- ✓ Über 300 Gesetze, Verordnungen und Richtlinien
- ✓ Individuell erweiterbar

- ▶ Einzelplatzversion ab **149,- EUR***
- ▶ Netzwerkversion ab **599,- EUR***
- ▶ Gesamtinstallationen über **4.000**

* Preise zzgl. MwSt.



Nachweise für Gebäudeklassen und geregelten Sonderbau BRANDSCHUTZNACHWEIS 2023



Die Software **Brandschutznachweis 2023** ist eigens auf die Erstellung von Brandschutznachweisen aller Gebäude- und Höhenklassen sowie der geregelten Sonderbauten aller Bundesländer zugeschnitten. Darüber hinaus können auch Brandschutznachweise nach Muster-Industriebaurichtlinie erstellt werden.

Eingabemasken und strukturierte Abfragen sorgen beim **Brandschutznachweis 2023** dafür, dass Wichtiges nicht vergessen wird. Kontextbezogene Hilfetexte erläutern die

Abfragen, Vorgabewerte vereinfachen die Eingabe. Stammdaten, wie der Entwurfsverfasser, Bauherr, Bauvorhaben, Grundstücks- und Gebäudedaten, können aus der integrierten Datenbank übernommen oder per Tastatur eingegeben werden. Der Stammdateneingabe folgt die brandschutztechnische Einstufung, bei der Flächen, Geschosse, Grenzabstände, die Nutzungsart und andere Spezifikationen abgefragt werden. Danach wird ein Musterkonzept erzeugt, das anschließend an das konkrete Projekt individuell angepasst werden kann.

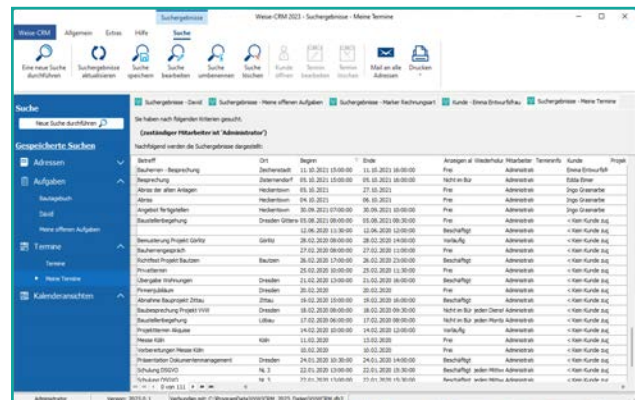
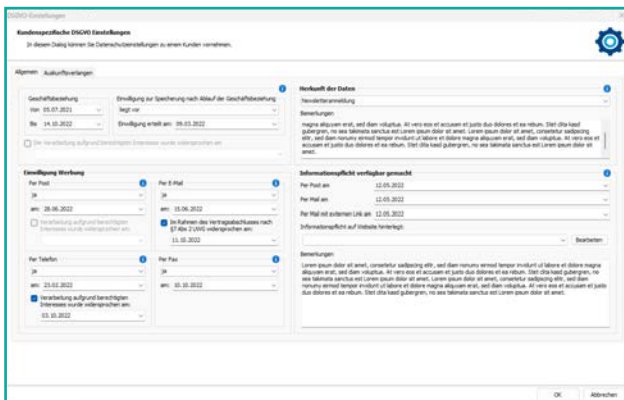
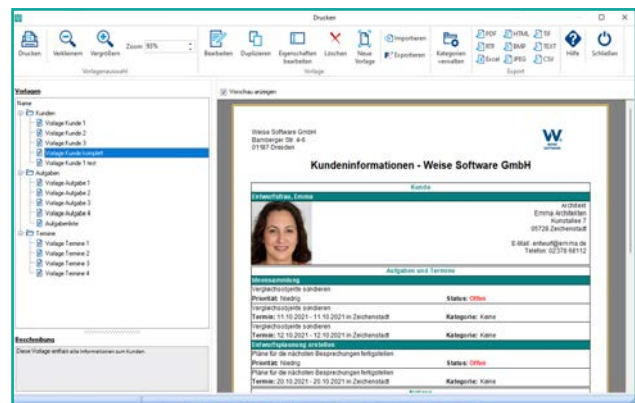
- ✓ Verwaltung von Aufgaben, Terminen, und Gesprächsnotizen
- ✓ Kalenderfunktion und Wiedervorlage
- ✓ Umfangreiche Such- und Filteroptionen
- ✓ Kundeninformationen über Marker und Besonderheiten
- ✓ Zuweisung von Prioritäten und Status
- ✓ DSGVO-konform

► Einzelplatzversion
299,- EUR*
 ► Netzwerkversion
 ab **499,- EUR***
 ► Gesamtinstallationen
Neu!

* Preise zzgl. MwSt.



Kundenpflege **WEISE-CRM 2023**



Weise-CRM 2023 ist eine intuitiv zu bedienende Software zur Pflege und Verwaltung von Kundenbeziehungen.

Dank eines zentralen Kundenstamms erlaubt die Software entsprechende Zugriffe auf Kundenkontakte, Aufgaben, Termine und Kontakthistorien. Als Kundenstamm dient eine integrierte Adressdatenbank (inkl. Importmöglichkeiten aus Outlook und anderen Datenquellen), die auch Bestandteil anderer Programme der Weise Software ist. Über Marker

und Besonderheiten ist es möglich, dem Kunden weitere Merkmale zuzuordnen. Darüber hinaus erhalten Sie durch umfangreiche und speicherbare Suchoptionen immer den vollen Überblick über Aufgaben und verknüpfte Termine. Erfasst werden auch kundenspezifische Angaben zur DSGVO, wie Herkunft der Daten, Angaben zur Informationspflicht Nutzung der Daten, die automatisierte Erstellung der Antwort auf ein Auskunftsverlangen sowie eine DSGVO-konforme Löschprotokollierung.

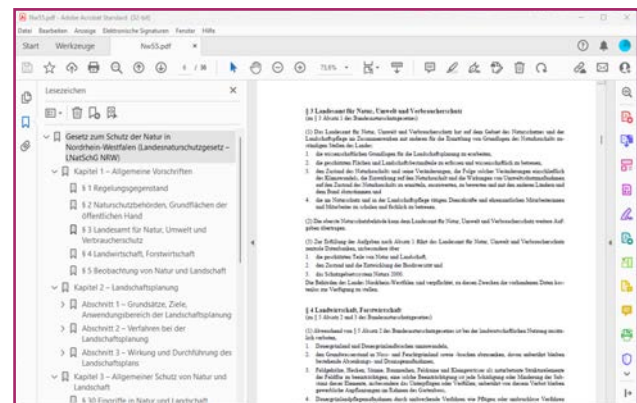
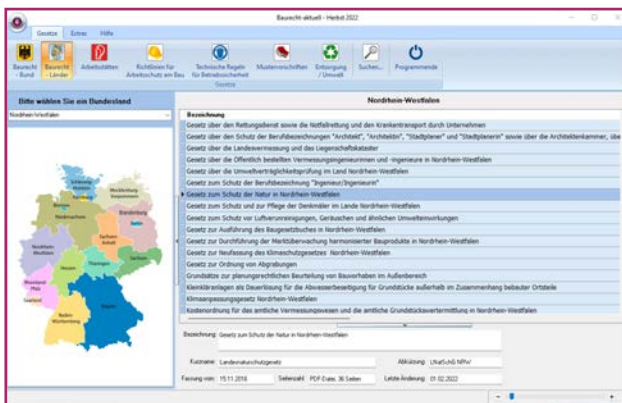
- ✓ Über 1450 Publikationen aus Bund und Ländern
- ✓ Mustervorschriften
- ✓ Arbeitsstättenrichtlinien und -regeln
- ✓ Umfangreiche Suchfunktionen
- ✓ Regelmäßige Updates

- ▶ Einzelplatzversion
75,- EUR*
- ▶ Netzwerkversion
ab **175,- EUR***
- ▶ Gesamtinstallationen
über **4.005**

* Preise zzgl. MwSt.



Gesetzessammlung für den Bau **BAURECHT-AKTUELL FRÜHJAHR 2023**



Mit **Baurecht-aktuell Frühjahr 2023** bieten wir Ihnen eine umfangreiche Gesetzessammlung – speziell für den Baubereich – an. Alle Gesetze stehen Ihnen in Form von PDF-Dateien zur Verfügung. Die Navigation innerhalb der Gesetze erfolgt über Lesezeichen, die von Ihnen beliebig editiert und ergänzt werden können. Sie haben die Möglichkeit, Textbereiche in die Zwischenablage zu kopieren und in andere Dokumente einzufügen.

In **Baurecht-aktuell Frühjahr 2023** stehen Ihnen derzeit über 1450 Gesetze, Verordnungen und Richtlinien aus folgenden Rubriken zur Verfügung:

- Baurecht des Bundes
- Baurecht der Bundesländer
- Arbeitsschutz
- Musterverordnungen
- Entsorgung / Umwelt
- Arbeitsstättenrichtlinien und -regeln

Baurecht-aktuell beinhaltet eine Titelsuchfunktion über alle im Programm enthaltenen Gesetze und ermöglicht damit das schnelle Auffinden bestimmter Gesetzestexte über den entsprechenden Titel.

Baurecht-online

Wir stellen Ihnen mit dem Online-Portal „Baurecht-online“ unter www.weise-software.de den vollen Inhalt der Gesetzessammlung Baurecht-aktuell zur Verfügung. Im Gegensatz zur halbjährlich erscheinenden Desktop-Version erfolgt die Aktualisierung der Gesetze im Internet kontinuierlich.

Den registrierten Vollzugriff auf alle Gesetze, Verordnungen und Richtlinien können Sie für einen Jahresbetrag von 75,00 EUR zzgl. MwSt. bestellen. Sie erhalten dann eine Kundennummer und ein Passwort, mit dem Sie sich einloggen können.

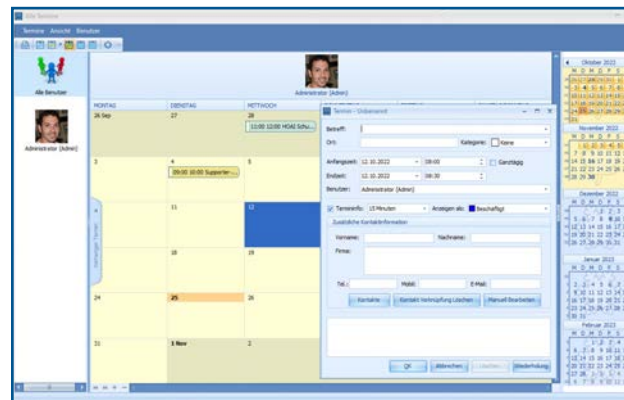
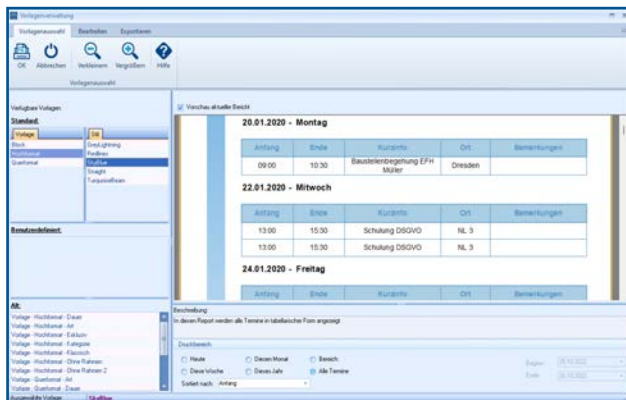
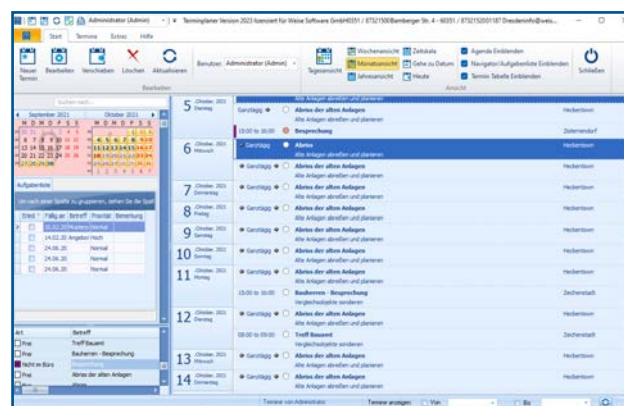
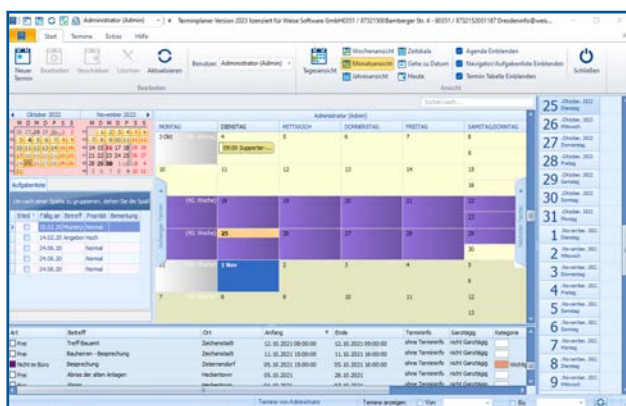
- ✓ Aufgabenliste mit Archivfunktion
- ✓ Automatische Terminwiederholung
- ✓ Terminübersicht
- ✓ Legende
- ✓ Druckvorschau
- ✓ Nutzerverwaltung

- ▶ Einzelplatzversion
49,- EUR*
- ▶ Netzwerkversion
ab **99,- EUR***
- ▶ Gesamtinstallationen
über **5.700**

* Preise zzgl. MwSt.



Terminmanagement und Aufgabenplanung **TERMINPLANNER 2023**



Der **Terminplaner 2023** dient zur Verwaltung und Darstellung Ihrer geschäftlichen und persönlichen Termine. Sie haben die Möglichkeit alle Termine mit MS Outlook zu synchronisieren oder in andere Formate (xls, txt, xml, htm) zu exportieren.

Übersichtliche Eingabemasken gestalten die Arbeit mit **Terminplaner 2023** unkompliziert und intuitiv. Auch regelmäßig wiederkehrende Termine können mit unterschiedlichen Wiederholungsmustern eingegeben werden.

Darüber hinaus enthält der **Terminplaner 2023** einen bundeslandspezifischen Kalender, in welchem Sie Feiertage, Ferien und betriebsfreie Zeiten beliebig editieren können.

Interessant für alle Anwender, die das Programm mit mehreren Nutzern und an mehreren Rechnern betreiben, ist die integrierte Monitoringfunktion, mit der Sie, in Abhängigkeit der Nutzerrechte, auch die Termine anderer User einsehen und bearbeiten können.

- ✓ Anrede generieren
- ✓ Felder auftrennen und verschmelzen
- ✓ Suchen und Ersetzen
- ✓ Datenvergleich
- ✓ Vornamens- und Titelanalyse

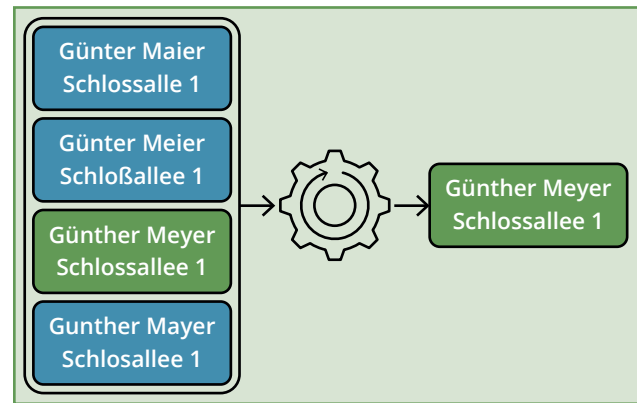
► Einzelplatzversion
99,- EUR*
 ► Gesamtinstallationen
Neu!

* Preise zzgl. MwSt.



Dubletten- und Datenpflege **NEXO 2023**

Anrede	Name	Vorname	Titel	Firma	Firma (Zusatz)	Branche	Strasse	HausNr	PLZ	Ort
	Adrian	Kufl		Baugemein	Tragenhauer	Bau	Hamburger Strasse	18	11113	Dresden
	Bachmann	Alis		Handel	Handel		Südmerkmale	3	11187	Dresden
	Bachmann	Alis		Handel	Handel		Südmerkmale	3	11187	Dresden



Dubletten- und Datenpflege

Verarbeiten Sie die Inhalt mehrerer Felder zum Inhalt eines Feldes. Verarbeiten Sie zum Beispiel die Felder Vorname und Nachname zum Feld Name.

Feldauswahl (Quelle):

Verfügbare Felder: Branche, Straße, HausNr, PLZ, Ort, Telefon, Fax

Folgende Felder miteinander verschmelzen: Straße, HausNr

Feldauswahl (Ziel):

Das Ergebnis der Verschmelzung in folgendem Feld speichern:

vorhandenes Feld: Anrede

neues Feld: Straße und Hausnummer

Dubletten sind Datensätze, vornehmlich in Adressdatenbanken, welche verschiedenen Inhalt haben, aber ein und dieselbe Person, Firma oder Institution repräsentieren. Sie aufzufinden und zu kennzeichnen bzw. zu eliminieren gestaltet sich ohne entsprechendes Werkzeug als sehr aufwendig. Die Folgen sind: Doppelte Kosten für Porto und Drucksachen, Fehler bei der Pflege der Kundendaten (ein Datensatz wird aktualisiert, die Dubletten nicht) und daraus resultierend fehlerhafte Auskünfte gegenüber Kunden, wenn diese Rückfragen zu ihren Stammdaten haben.

Dubletten entstehen in der Regel bei der Neuanlage von Datensätzen oder bei der Zusammenführung verschiedener

Datenbanken oder Tabellen bzw. dem Abgleich unterschiedlicher Adressbestände. Letzteres ist gerade für kleine und mittlere Firmen sehr zeit- und kostenaufwendig und zudem mit einer hohen Fehlerquote versehen.

Genau an dieser Stelle setzt **Nexo 2023** an. Das Programm analysiert alle Adressdaten, beseitigt Dubletten, korrigiert E-Mail Adressen sowie Postleitzahlen und bereinigt ausgewählte Datenfelder. Darüber hinaus können auch unterschiedliche Datenbanken gegeneinander abgeglichen werden.

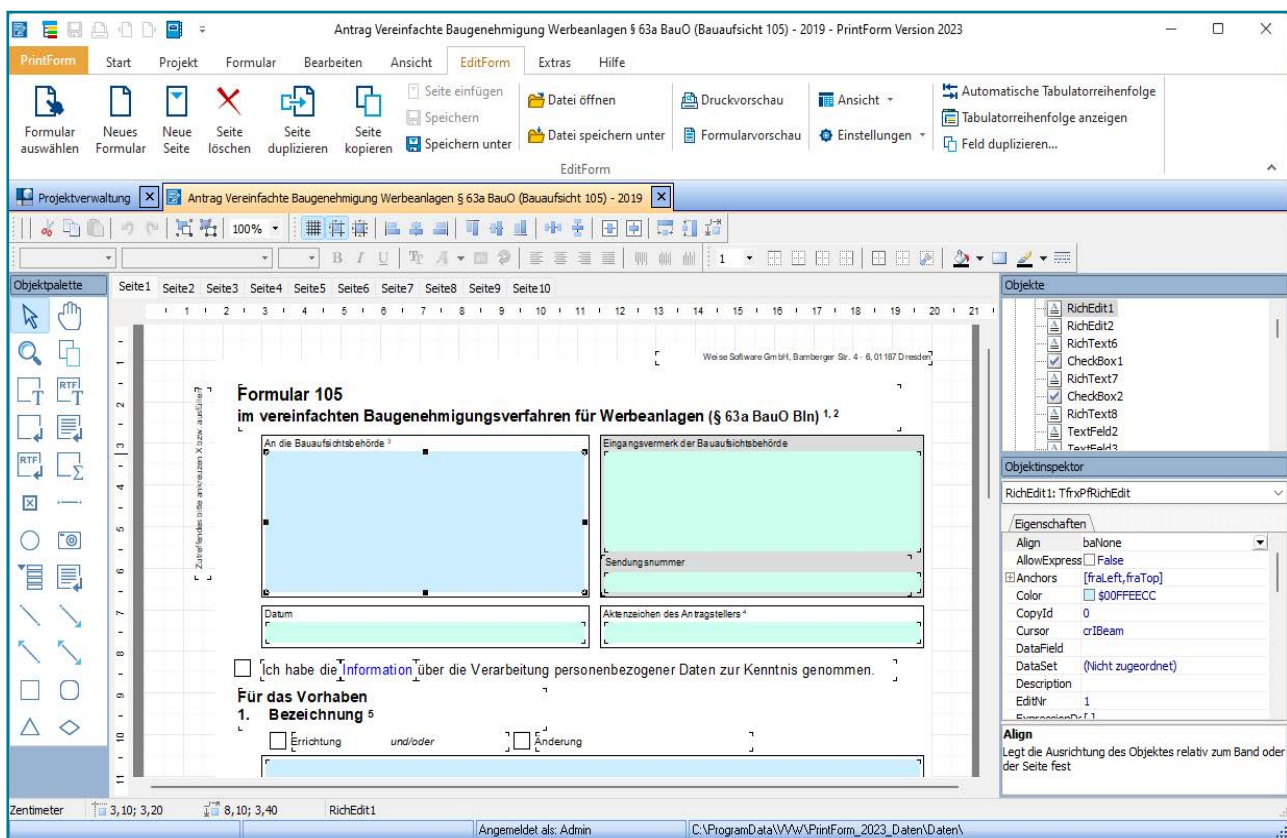
- ✓ Erstellung neuer Formulare für PrintForm
- ✓ Anpassung bestehender Formulare für PrintForm
- ✓ Intuitiv bedienbar
- ✓ Updateunabhängigkeit von PrintForm

▶ Einzelplatzversion
299,- EUR*
 ▶ Gesamtinstallationen
 über **420**

* Preise zzgl. MwSt.



Formulargenerator EDITFORM 2023



Mit dem Formulargenerator **EditForm 2023** stellen wir Ihnen eine Entwicklungsumgebung zur Verfügung, mit der Sie eigene Formulare für **PrintForm 2023** erstellen oder bestehende Vordrucke ändern können. Sie erhalten damit die Möglichkeit, die Formulare Ihren individuellen Vorstellungen anzupassen und Änderungen selbstständig einzuarbeiten. Das Programm enthält alle zur Formularerstellung notwendigen Elemente wie z.B. Textfelder, Eingabefelder, Checkboxes, Formelfelder, Linien,

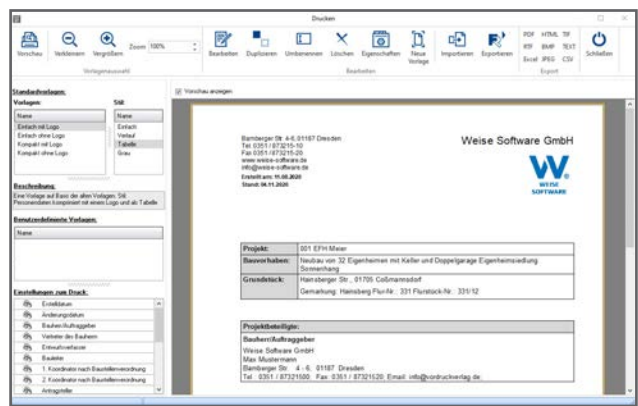
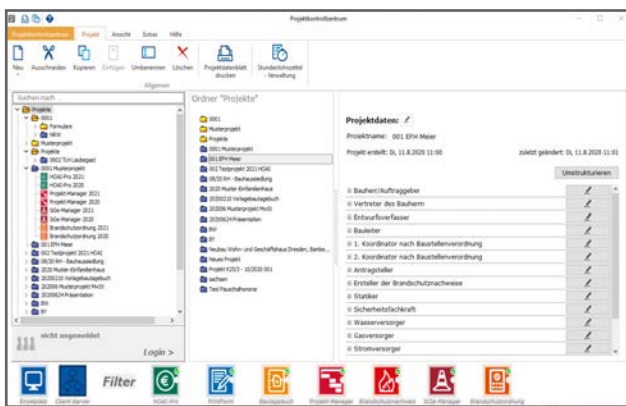
Kreise und Bilder. Über die Objektliste können Formularobjekte (auch unsichtbare) schnell selektiert werden und der Objektspektor verwaltet alle Eigenschaften des jeweiligen Formularelementes. Darüber hinaus ist noch ein weiterer Inspektor für die Formulareigenschaften, wie z. B. das Seitenlayout, den Hintergrund, die Seitenränder und die Formatvorlage implementiert. Zur Positionierung der einzelnen Objekte können Sie ein „magnetisches“ Gitter und frei editierbare Hilfslinien nutzen.

- ✓ Verwaltung von Ordnerstrukturen
- ✓ Verwaltung von Stammdaten
- ✓ Filterfunktionen
- ✓ Sortierfunktionen
- ✓ Projektdatenblatt
- ✓ Druckvorschau mit Layoutdesigner
- ✓ Export als PDF



Programmübergreifende Projektverwaltung

PROJEKTKONTROLLZENTRUM



Das Projektkontrollzentrum dient der gemeinsamen und einheitlichen Verwaltung der Programme **HOAI-Pro**, **PrintForm**, **Bautagebuch**, **Projekt-Manager**, **Brandschutznachweis**, **Brandschutzordnung** und **SiGe-Manager**. Egal, ob es sich um einen Bauablaufplan, eine Honorarberechnung oder einen Baustellenbericht handelt, mit dem Projektkontrollzentrum haben Sie alles im Blick.

Stammdaten (Bauherr, Entwurfsverfasser, Bauvorhaben, Bauleiter etc.) werden automatisch aus den einzelnen Anwendungen generiert oder direkt im Projektkontrollzentrum eingegeben und gepflegt. Sie können neue Projekte erstellen oder vorhandene Projekte umbenennen, verschieben, kopieren oder löschen.

Ordnerstrukturen, Verzeichnisse und Projekte müssen nur einmal angelegt werden und können dann in verschiedenen Programmen der Weise Software GmbH genutzt werden. Darüber hinaus können Sie die jeweiligen Programme direkt aus dem Projektkontrollzentrum heraus starten und die gewünschten Projekte weiterbearbeiten.

Um die Übersichtlichkeit auch bei einer großen Anzahl von Projekten zu gewährleisten, steht Ihnen eine Filterfunktion zur Verfügung, um einzelne Projektbestandteile ein- oder auszublenden.

Sämtliche Projektdaten werden in einem Projektdatenblatt zusammengefasst. Dieses enthält Informationen über Beginn und letzte Änderung des Projekts, das Bauvorhaben, Daten zum Grundstück und die Kontaktdaten der wichtigsten Projektbeteiligten.

Die Druckvorlage des Projektdatenblattes ist individuell anpassbar, d.h. Sie können selbst bestimmen, welche Informationen das Projektdatenblatt enthalten soll und ob die Druckausgabe detailliert oder kompakt erfolgen soll. Darüber hinaus können Sie in der Druckvorschau das Layout ändern, Kopf- und Fußzeilen einfügen oder das Projektdatenblatt in eine PDF-Datei exportieren.

IHR KUNDENPORTAL – ALLES AUF EINEN BLICK

Kundenbereich
Kundennummer: 6



- > **Meine Programme**
inkl. Freischaltnummern
- > Adressdaten
- > Meine Bestellungen
- > Honorarinformationen
- > Info
- > Abmelden

MEINE PROGRAMME UND FREISCHALTNUMMERN

Netzwerkversion

Bautagebuch 2021 CS (5)

Download

Freischaltnummer

Ca4-o3x43o-rGwy6--DRxneB

Diese Freischaltnummer ist nur mit der Programmversion gültig, welche hier zum Download zur Verfügung steht.

Module: Mängelmanagement

Softwarepflege gültig bis: 26.01.2022 - [Hinweise zur Softwarepflege](#)

Im Kundenbereich unter www.weise-software.de finden Sie alle wichtigen Informationen rund um Ihre bestellten Softwareprodukte.

Im Bereich „Meine Programme“ sind die auf Sie lizenzierten Softwareprodukte der letzten 5 Jahre inklusive der zugehörigen Freischaltnummern und Downloads aufgelistet. Zusätzlich finden Sie in diesem Bereich auch Informationen zu erworbenen Modulen und den Laufzeitdaten für die Softwarepflege.

Unter „Meine Bestellungen“ können Bestellungen nachverfolgt werden. Aufgelistet werden alle Bestellungen der letzten 5 Jahre inkl. Rechnungsnummer, Artikelnummer und -anzahl, Einzelpreis, Bruttosumme und Rechnungsstatus.

Abgerundet wird das Ganze durch regelmäßige Honorarinformationen von Prof. Frank Weber, Rechtsanwalt und Fachanwalt für Bau- und Architektenrecht und den Bereich „Adressdaten“, wo Sie Ihre Kontaktdaten einsehen und pflegen können.

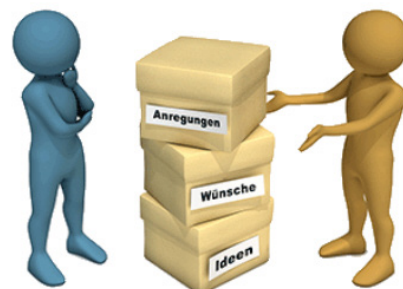
SOFTWAREENTWICKLUNG

Softwareentwicklung

Die Programme der Weise Software GmbH werden kontinuierlich gepflegt und erweitert. Da wir über eine eigene Programmierabteilung verfügen und „inhouse“ entwickeln, können wir flexibel auf Gesetzesänderungen und Änderungen technischer Standards reagieren und schaffen damit die Voraussetzung für minimale Entwicklungszeiten – ein Vorteil, von dem unsere Kunden profitieren und den wir gern auch an Sie weitergeben.

Unsere Programmierer analysieren und bearbeiten regelmäßig Hinweise und Anregungen von Kunden und passen die Software den Erfordernissen aktueller Betriebssysteme und Softwareumgebungen an. Darüber hinaus überprüft unser Serviceteam regelmäßig die Rechtssicherheit der

Softwareprodukte anhand der aktuellen Gesetzgebung. Im Ergebnis dessen werden neue Funktionalitäten, technische Erweiterungen und Sicherheitsanpassungen nicht nur für kommende Softwareprodukte vorbereitet, sondern bereits in aktuelle Produkte implementiert.



SOFTWAREPFLEGE

Softwarepflege

Damit Ihre Programme technisch und funktional stets auf dem neuesten Stand sind, bieten wir Ihnen optional die kontinuierliche Softwarepflege der bei Ihnen eingesetzten Softwareprodukte an.

Die Softwarepflege sichert Ihnen Aktualität und Rechtssicherheit rund um die Uhr. Zu einem jährlichen Pauschalpreis bekommen Sie alle Änderungen und Verbesserungen inkl. Versionswechsel auf die neueste Version innerhalb des Servicezeitraumes.

Ihre Vorteile im Überblick:

- Aktualisierung der Programme aufgrund geänderter Gesetze und Normen
- Kostenlose zusätzliche Einzelplatzlizenz
- Kostenfreier Versionswechsel auf Version 2024
- Regelmäßige Erweiterung und Verbesserung der Funktionalität
- Implementierung von Anregungen und Tipps unserer Nutzer

HOTLINE & SUPPORT

Alle Programme enthalten eine Benutzerhilfe und ein Handbuch, um Sie mit der Software vertraut zu machen und Ihnen den Einstieg zu erleichtern.

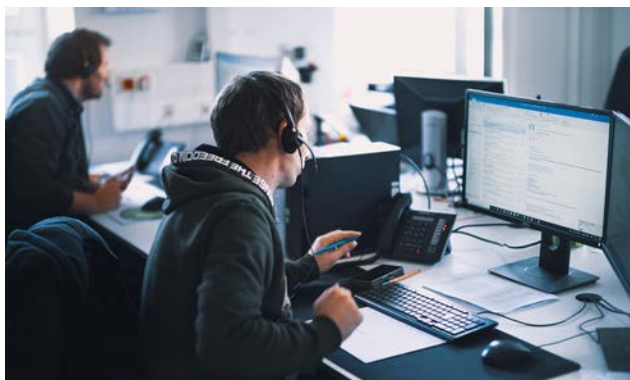
In der Praxis fehlt jedoch meist die Zeit, den Umgang mit einer Software richtig zu erlernen und man beschränkt sich auf die altbewährte „learning by doing“-Methode. Um Sie auch dabei optimal zu unterstützen, bieten wir Ihnen zusätzlich folgende Supportmöglichkeiten:

Die Softwarehotline – umfangreicher Service und kompetenter Support



Wie können wir Ihnen helfen?
Unsere Softwarehotline:
03 51 - 87 32 15-10

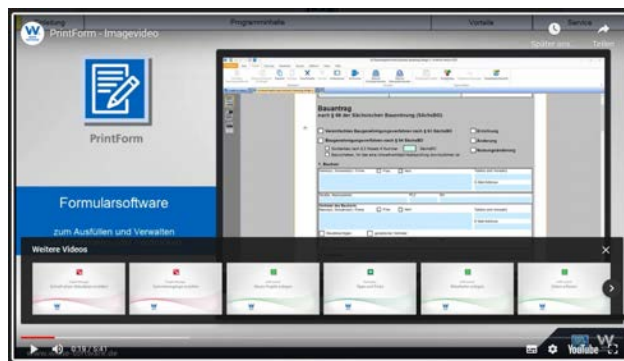
In unserer Hotline stehen Ihnen bei Schwierigkeiten oder technischen Fragen zu unseren Produkten ausführlich geschulte und persönlich interessierte Mitarbeiter immer gern zur Verfügung. Die Hotline befindet sich in unseren Firmenzimmern in Dresden (kein Callcenter, keine Warteschleifen, keine Rufumleitung) und sichert somit unmittelbaren Kontakt zu unseren Kunden auf der einen Seite sowie zu Programmierern und Management auf der anderen Seite.



Sie erreichen unsere Mitarbeiter werktags in der Zeit von 8:00 Uhr bis 12:00 Uhr und 14:00 Uhr bis 16:00 Uhr unter der Telefonnummer. **03 51/87 32 15 - 10**
Wir freuen uns auf Ihren Anruf!

Demovideos – ein Film sagt mehr als tausend Worte

In allen Programmen sind Demovideos integriert, die Ihnen ausgewählte Funktionen und Handlungsabläufe veranschaulichen. Sie finden diese unter dem Menüpunkt „Hilfe / Demovideos“.



Darüber hinaus stellen wir Ihnen Videos auch unter folgendem Link zur Verfügung: <https://www.weise-software.de/video>

Tipps & Tricks im Hilfecenter

Auf unserer Webseite <https://www.weise-software.de/hilfe> können Sie kleine Tutorials und Handlungsanweisungen zu unseren Softwareprodukten, die häufiger nachgefragt werden, einsehen und ausdrucken.

Und darüber hinaus...?

Manchmal ist es schwierig, Fragen zur Bedienung sofort zu analysieren und zu beantworten, da die Ursachen im Einsatz verschiedener Betriebssysteme, Server, Firewall- und Virenschutzeinrichtungen, aber auch in der unterschiedlichen Herangehensweise an Problemstellungen liegen können. Für diesen Fall bieten wir Ihnen an, uns mittels „Teamviewer“ auf Ihren Rechner aufzuschalten, um das Problem gemeinsam mit Ihnen zu lösen.

NETZWERKLIZENZEN

Wir bieten Ihnen von allen Softwareprodukten sowohl Einzelplatzlizenzen als auch Netzwerklizenzen an. Mit Hilfe der Client-Server-Technologie können Sie die Anwendungen optimal im Netz betreiben und mehreren Nutzern gleichzeitig den Zugriff auf die Software gestatten.

Ihre Vorteile

- Gleichzeitiger Zugriff von mehreren PC's auf ein Projekt
- Gemeinsame Datenhaltung
- Bessere Projektübersicht und -transparenz
- Optimales Zusammenspiel aller Komponenten im Netz
- Hohe Datenbankintegrität
- Keine unterschiedlichen Versionen auf verschiedenen Rechnern
- Nutzung verschiedener Datenbankversionen von MS SQL-Server (auch SQL Express)

Netzwerklizenzen werden zum einen nach dem entsprechenden Lizenzmodell für den Server und zum anderen nach der Anzahl der erworbenen Lizenzen für Clients (2 bis 5, 6 bis 20, unlimited) im Rahmen einer Floating License unterschieden.

Floating License


Bei der Installation von Clients ist nicht mehr die Anzahl der Installationen ausschlaggebend, sondern die Anzahl der Nutzer, die gleichzeitig mit dem Programm arbeiten (Floating License).

Sie können also im Rahmen des erworbenen Lizenzmodells die Clients auf beliebig vielen Rechnern innerhalb einer Firma installieren, ohne dass Sie für jeden Rechner bzw. Nutzer eine Lizenz erwerben müssen. Die Anzahl der benötigten Clientlizenzen richtet sich danach, wie viele Nutzer zeitgleich am Server angemeldet sind und mit der Software arbeiten.

SCHULUNGEN

Die effiziente Nutzung von Softwareprodukten ist die Grundlage für die optimale Gestaltung des täglichen Arbeitsablaufs. Doch nicht immer hat man die notwendige Zeit, um sich in alle Einzelheiten eines Programmes einzuarbeiten. Wir bieten Ihnen deshalb **Online-Schulungen** an, in denen Programmabläufe und Funktionen online im Internet präsentiert werden.

Wahlweise haben Sie dabei die Möglichkeit sich den Schulungsinhalt entweder nur vorführen zu lassen oder das Programm unter Anleitung selbst zu bedienen.

Online-Schulung	
Dauer: variabel	
	Die Abrechnung erfolgt nach Zeitaufwand. Für eine Grundlagenschulung sollten Sie 45–60 min einplanen (Ausnahme VwW Control: Hier sollten Sie mit 90–120 min rechnen).
89 EUR/h*	

* Preise zzgl. MwSt.



Weise Software GmbH
Bamberger Straße 4-6
01187 Dresden

Telefon: 03 51/87 32 15-00
Hotline: 03 51/87 32 15-10
Telefax: 03 51/87 32 15-20

info@weise-software.de
www.weise-software.de